



**INFORME D'EXECUCIÓ DEL PLA
D'ORDENACIÓ DOCENT**

UNIVERSITAT JAUME I

CURS 2015/16

1. Introducció

L'objectiu del present document és proporcionar una visió de l'execució del Pla d'Ordenació Docent (POD) de la Universitat Jaume I del curs acadèmic 2015/16, mitjançant una sèrie d'informes que es poden classificar en dos grups: els que donen una idea de quina ha estat l'assignació de la docència a nivell de les diferents titulacions i màsters oficials, i aquells que mostren les principals característiques de l'assignació docent a nivell de departament.

Per a cada informe, a més d'explicar el seu contingut i objectius, s'adjunta una breu anàlisi dels principals resultats, així com una comparació amb els del curs anterior, cas de ser rellevant.

2. Informes resum de l'assignació de crèdits a titulacions i màsters oficials

2.1. Crèdits impartits per titulació i tipus d'assignatura

La **taula 1** mostra el nombre de crèdits impartits pel professorat en cadascuna de les titulacions de 1r i 2n cicle i grau segons el caràcter de les assignatures.

El curs 2015/16 es van impartir un total de 15.411,98 crèdits, la qual cosa suposa un increment de l'1,7% respecte als impartits el curs anterior. La distribució dels crèdits impartits en funció del caràcter de les assignatures ha estat:

	Curs 2015/16	Curs 2014/15
Formació Bàsica, Troncals i Obligatòries	88,7%	88,9%
Optatives	11,3%	11,1%

Pel que fa als diferents centres la distribució de la docència ha estat:

	Curs 2015/16	Curs 2014/15
ESTCE	31,6%	31,8%
FCJE	26,7%	26,8%
FCHS	29,0%	29,3%
FCS	12,7%	12,1%

En quant a la distribució dels crèdits impartits per tipus de títols oficials és la següent:

	Curs 2015/16	Curs 2014/15	Variació
Títols de grau	15.385,18	15.041,87	+343,31
Títols de 1er i 2on cicle	26,80	114,18	-87,38
Totals	15.411,98	15.156,05	+255,93

2.2. Crèdits impartits per màster oficial

Al curs 2015/16 encara continuen convivint màsters oficials dissenyats d'acord amb les directrius del Reial Decret 56/2005, de 21 de gener (2 amb matrícula), i del Reial Decret 1393/2007, de 29 d'octubre. Addicionalment 14 d'aquests màsters han ofert més d'un pla d'estudis. Amb tot finalment s'han ofert 46 màsters diferents.

Tenint en compte les observacions anteriors la **taula 2** mostra, per a cadascun dels màsters, els crèdits impartits per professorat de la universitat (crèdits en POD) i per professorat extern. El total de crèdits impartits ha estat de 3.960,92 xifra que suposa un increment del 11,7% respecte 2014/15.

Pel que fa al tipus de professorat en els màsters, els crèdits impartits s'han distribuït d'acord amb els següents percentatges:

	Curs 2015/16	Curs 2014/15
Professorat UJI	73,9%	73,7%
Professorat extern	26,1%	26,3%

Cal assenyalar que el percentatge de docència impartit en màsters amb caràcter interuniversitari ha passat del 21,6% de 2014/15 al 17,8% de 2015/16.

2.3. Crèdits impartits per titulació i categoria laboral del professorat

Les **taules 3 i 4** mostren, per a cada titulació de 1r i 2n cicle i grau (en valors absoluts i relatius, respectivament) l'estructura del professorat que ha impartit docència. Les diferents categories s'agrupen en professorat funcionari i laboral indefinit; emèrit i visitant; associat a temps parcial i altre professorat a temps complet (ajudant i personal investigador contractat). Respecte a la categoria de Professor/a Contractat/da Doctor/a cal remarcar que s'inclou als 15 que actualment estan ocupant la plaça de forma interina.

A nivell general de la Universitat Jaume I, la distribució de crèdits impartits per tipus de professorat és la següent:

	Curs 2015/16	Curs 2014/15
Professorat funcionari i laboral indefinit *	54,7%	55,8%
Professorat associat a temps parcial	34,1%	31,5%
Professorat ajudant i personal investigador	11,2%	12,7%

* inclou la categoria professorat visitant i emèrit

Es pot concloure que respecte a 2014/15 hi ha un increment del percentatge de docència de professorat associat a temps parcial front a un decrement del professorat funcionari i laboral indefinit i del professorat ajudant i personal investigador.

2.4. Crèdits impartits per màster i categoria laboral del professorat

Les **taules 5 i 6** presenten, per a cada màster (en valors absoluts i relatius, respectivament) el tipus de professorat que ha impartit docència. La distribució global dels crèdits impartits per tipus de professorat és la següent:

	Curs 2015/16	Curs 2014/15
Professorat funcionari i laboral indefinit*	76,1%	77,0%
Professorat associat a temps parcial	13,0%	12,4%
Professorat ajudant i personal investigador	10,9%	10,6%

*inclou la categoria professorat visitant i emèrit

És a dir, respecte al curs passat el professorat associat a temps parcial juntament amb el professorat ajudant i personal investigador ha incrementat la seua quota de docència en els màsters oficials front al professorat funcionari i laboral indefinit que ha baixat la seua participació en la docència d'aquests estudis.

2.5. Crèdits impartits per departament i titulació

Les **taules 7 y 8** presenten, per a cada departament, el nombre (o percentatge, segons la taula) de crèdits que ha impartit en les diferents titulacions de 1r i 2n cicle i grau de la Universitat Jaume I. Per tant, aquestes taules donen una idea del grau de concentració de la docència dels departaments

en les titulacions i els centres, permetent detectar aquells amb major nivell de transversalitat.

Com en anys anteriors continua detectant-se la tendència dels departaments a concentrar la docència majoritàriament en titulacions del centre al qual es troben adscrits. Al curs 2015/16 s'ha produït un augment en la concentració de crèdits dels departaments en dos dels centres (ESTCE i FCS) en titulacions de les seues facultats. Així, els departaments que estan adscrits a la FCJE han impartit un 94,5% dels crèdits en titulacions del mateix centre (94,8% en 2014/15), els de la FCHS un 86,4% (87,0% en 2014/15) i els de la ESTCE un 89,8% (89,5% en 2014/15). Els departaments de la FCS concentren el 83,5% de la seua docència en les titulacions del seu centre (81,8% al curs 2014/15) i a hores d'ara són els que més transversalitat mostren.

Descendint al nivell de detall dels departaments es poden trobar situacions extremes. Així, departaments com els d'Enginyeria de Sistemes Industrials i Disseny; Enginyeria Mecànica i Construcció; Enginyeria Química; Infermeria i Química Inorgànica i Orgànica han impartit tota la seua docència en titulacions del centre al que es troben adscrits. Per altra banda, Matemàtiques (amb un 32,8%); Història, Geografia i Art (amb un 35,2%); Estudis Anglesos (amb un 40,0%); Filosofia i Sociologia (amb un 43,9%) i, per últim, Psicologia Evolutiva, Educativa, Social i Metodologia (amb un 45,6%) han impartit bona part de la seua docència en centres diferents a aquell al que es troben adscrits.

2.6. Crèdits impartits per departament i màster

Les **taules 9 i 10** presenten, per a cada departament, el nombre (o percentatge, segons la taula) de crèdits que ha impartit en els diferents màsters oficials oferts per la Universitat Jaume I. Entre els departaments que més crèdits han impartit en aquests estudis destaquen Psicologia Evolutiva, Educativa, Social i Metodologia (285,87 crèdits), Enginyeria Mecànica i Construcció (213,87 crèdits); Administració d'Empreses i Màrqueting (211,31 crèdits); Educació (204,66 crèdits) i Estudis Anglesos (198,65 crèdits). En l'altre extrem, Infermeria (9,50 crèdits); Medicina (23,63 crèdits); Dret Privat (25,80 crèdits) i Dret del Treball/SS/Eclesiàstic i de l'Estat (27,30 crèdits) són els que menys crèdits han impartit en màsters oficials.

D'altra banda hi han 10 màsters oficials que han concentrat tota la seua docència en un departament. Es tracta de Didàctica de la Música; Economia / Economics; Ensenyament i Adquisició de la Llengua Anglesa en Contextos Multilingües; Ètica i Democràcia; Història de l'Art i Cultura Visual; Investigació en Traducció i Interpretació; Protecció Integrada de Cultius; Química Teòrica i Modelització Computacional; Sistema de Justícia Penal i Tècniques Cromatogràfiques Aplicades. Pel contrari els màsters en Professor/a d'Educació Secundària Obligatòria i Batxillerat,

Formació Professional i Ensenyament d'Idiomes; Prevenció de Riscos Laborals i Investigació Aplicada en Estudis Feministes, de Gènere i Ciutadania són els que han involucrat a un major nombre de departaments en la seua docència.

3. Informes resum de l'assignació de crèdits a departaments

3.1. Resum de l'assignació del POD per departament i àrea de coneixement

La **taula 11** presenta un resum de l'assignació del POD del curs 2015/16 a nivell de departament per a, més endavant, mostrar la mateixa informació desagregada en les diferents àrees de coneixement. La descripció dels camps de totes les taules és la següent:

- “Càrrega prevista inicialment”: aquestes columnes mostren el total de crèdits que es pactaren durant les negociacions de l'oferta acadèmica de les titulacions i de les necessitats docents dels departaments. En el cas dels màsters oficials es tracta de crèdits computables a efectes de determinació de la càrrega docent de les àrees de coneixement.
- “Crèdits assignats en POD”: aquestes columnes mostren els crèdits que s'han impartit en POD per al 1r i 2n cicle, grau i màster oficial.
- “Diferència”: és el resultat de restar als crèdits assignats en POD la càrrega prevista inicialment. En 1r i 2n cicle i graus mostren els crèdits que s'han hagut o deixat d'impartir com a conseqüència de l'aparició d'incidències durant el curs acadèmic (creació / eliminació de grups, principalment). En màsters oficials mostra els crèdits impartits no computables a efectes de determinació de la càrrega docent de les àrees de coneixement.
- “Crèdits impartits”: són els crèdits que han estat impartits pel professorat (això és, els “Crèdits assignats en POD”) però sense comptabilitzar al personal investigador. En la taula apareixen diferenciats tant els que han computat com els que no ho han fet a efectes de determinació de la càrrega docent de les àrees de coneixement.
- “Capacitat”: suma de les dedicacions del professorat sense comptabilitzar al personal investigador.
- “Crèdits de reducció”: suma dels crèdits de reducció de la capacitat docent acumulats pel professorat, sense comptabilitzar al personal investigador, bé per l'exercici de càrrecs acadèmics o sindicals, bé com a conseqüència de l'aplicació dels diferents programes de suport de l'activitat del professorat.

- “% Dedicació”: és igual al quocient entre els crèdits impartits computables i la capacitat menys les reduccions, multiplicat per 100.

Tenint en compte les definicions anteriors cal indicar, en primer lloc, que el nombre de crèdits assignats en el POD de 2015/16 ha estat de 18.337,95, la qual cosa significa un increment 3,2% respecte 2014/15. A més, un total de 442,02 han estat impartits per personal investigador (un 7.1% menys que en 2014/15). Dels 17.895,93 crèdits restants, el 95,7% ha computat a efectes de determinació de la càrrega docent de les àrees de coneixement (96,4% en 2014/15).

Per altra banda s'observa que s'han impartit 8,40 crèdits de 1r i 2n cicle i graus menys respecte els previstos (el -0,05% de la càrrega prevista inicialment). Pel que fa als màsters oficials ha hagut una diferència de vora 768 crèdits (un 4,4% de la càrrega prevista inicialment) entre els computables a efectes de determinació de la càrrega docent de les àrees i els que finalment s'han impartit.

La capacitat docent s'ha incrementat respecte al curs passat un 1,6% mentre que els crèdits de reducció, per la seua banda, han descendit en passar dels 3.058,69 de 2014/15 als 3.003,33 de 2015/16 (un 1,8% més).

Els percentatges de dedicació mitjans dels departaments i àrees de coneixement de la Universitat Jaume I s'han situat en 2015/16 en el 92,41% (91,82%, en el curs 2014/15). A nivell de departaments i, sobre tot, d'àrees de coneixement s'observen importants diferències quant als percentatges de dedicació que, en molts casos, venen explicats per l'estructura de professorat adscrit als mateixos, així com per les promocions de professorat posteriors a les negociacions de necessitats docents que fan que s'incrementen les capacitats de les diferents àrees.

3.2. Resum de l'assignació del POD per categoria de professorat

La **taula 12** mostra un resum de l'assignació del POD del curs 2015/16 per categoria de professorat de la Universitat Jaume I. La descripció dels camps de la taula és la següent

- “Grup”: nom de l'agrupació de professorat (funcionari i laboral indefinit; professorat visitant i professorat emèrit; associat a temps parcial i altre professorat a temps complet).
- “Categoria”: categoria de professorat.
- “Nombre”: nombre de professorat de la categoria.
- “Capacitat”: suma de les dedicacions del professorat de la categoria. A diferència de les taules anteriors es tenen en compte les capacitats del personal investigador.

- “Reduccions”: suma dels crèdits de reducció de la capacitat docent acumulats pel professorat de la categoria, bé per l'exercici de càrrecs acadèmics o sindicals, bé com a conseqüència de l'aplicació dels diferents programes de suport de l'activitat del professorat. A diferència de les taules anteriors es tenen en compte les possibles reduccions del personal investigador.
- “Crd. Comp. 1r i 2n Cicle i Grau”: suma dels crèdits de 1r i 2n cicle i grau computables a efectes de determinació de la càrrega docent de les àrees que han estat impartits pel professorat de la categoria. A diferència de les taules anteriors es tenen en compte els crèdits computables impartits pel personal investigador.
- “% Crd. Comp. 1r i 2n Cicle i Grau”: percentatge de crèdits de 1r i 2n cicle i grau computables a efectes de determinació de la càrrega docent de les àrees que han estat impartits pel professorat de la categoria, respecte el total de crèdits computables de la categoria.
- “Crd. Comp. Màster”: suma dels crèdits de màsters oficials computables a efectes de determinació de la càrrega docent de les àrees que han estat impartits pel professorat de la categoria. A diferència de les taules anteriors es tenen en compte els crèdits computables impartits pel personal investigador.
- “% Crd. Comp. Màster”: percentatge de crèdits de màsters oficials computables a efectes de determinació de la càrrega docent de les àrees que han estat impartits pel professorat de la categoria, respecte el total de crèdits computables de la categoria.
- “Total Crd. Comp.”: nombre total de crèdits computables a efectes de determinació de la càrrega docent de les àrees que han estat impartits pel professorat de la categoria (1r i 2n cicle i graus i màsters oficials).
- “% Total Crd. Comp.”: percentatge que representa el total de crèdits computables impartits pel professorat de la categoria respecte la suma de crèdits computables impartits pel professorat de totes les categories.
- “% Dedicació”: és igual a “Total Crd. Comp.” / (“Capacitat” – “Reduccions”) * 100.

En la següent taula es resumeix la estructura de la plantilla de PDI amb POD per al curs 2015/16, comparant-la amb la del curs anterior.

		Curs 2015/16	Curs 2014/15
Professorat funcionari i laboral indefinit; professorat visitant i emèrit	CU	118	119
	TU	301	299
	CEU	3	3
	TEU	34	36
	PCD	108	96
	PC	7	8
	PEME/PVIS	5	7
Professorat associat a temps parcial	PAL 6h, 8h, 10h, 12h	489	452
	PAA	106	63
Altres professorat a temps complet	AJD tipus 1	8	14
	AJD tipus 2	65	66
	AJ	27	34
	Personal investigador	91	97
Universitat Jaume I		1.362	1.294

Cal indicar, en primer lloc, que la categoria de professorat més nombrosa en el curs 2015/16 ha estat la de Titular d'Universitat, que va representar un 22,1% del total (23,1% en 2014/15). En l'altre extrem es troben les categories de Professorat Emèrit; Catedràtic/a d'Escola Universitària; Professorat Visitant; Professor Col·laborador i Ajudant Doctor tipus I que no han arribat, cadascuna, a l'1% de representació.

El major creixement s'ha produït en la categoria de Professorat Associat Assistencial amb un increment del 68,3%, seguida de Professorat Contractat Doctor amb un increment del 12,5%. Les categories que més ha descendit han sigut les de Ajudant Doctor tipus 1 (-42,9%); Professor/ Emèrit / Professorat Visitant (-28,6%) i Ajudant (-20,6%).

Pel que fa al percentatge de crèdits impartits computables, a continuació es comparen els resultats agregats per tipus de professorat per als cursos 2015/16 i 2014/15:

	Curs 2015/16	Curs 2014/15
Professorat funcionari i laboral indefinit; professorat visitant i emèrit	56,9%	58,0%
Professorat associat a temps parcial	31,9%	29,6%
Altres professorat a temps complet	11,2%	12,4%

Pel que fa a les reduccions de la capacitat docent, el 92,6% s'assignen a professorat funcionari i laboral indefinit, on la categoria de Titular d'Universitat va acumular el 49,9% dels crèdits (48,0% en 2014/15) i la de Catedràtic/àtica d'Universitat el 23,3% (23,6% en 2014/15).

Per últim cal destacar que en 2015/16 hi ha 5 categories que s'han situat per baix del 90% de dedicació (Professorat Emèrit, Catedràtic/a d'Escola Universitària, Catedràtic/a d'Universitat, Titular d'Universitat i Titular d'Escola Universitària) i fins a 7 per damunt del 96% (Professorat Associat Laboral 10h, Professorat Associat Laboral 8h, Professorat Associat Laboral 12h, Professorat Ajudant Doctor Tipus I, Professorat Visitant, Professorat Associat Assistencial i Ajudant). En 2014/15 va haver 6 categories per baix del 90% de dedicació alta i 7 per damunt del 96%.

3.3. Resum de l'assignació del POD per departament i categoria de professorat

Les **taules 13, 14 i 15** creuen i presenten en detall la informació tractada en les taules dels dos punts anteriors. Així, la **taula 13** mostra el nombre de crèdits de 1r i 2n cicle i grau impartits per departament i categoria de professorat. La **taula 14** fa el mateix amb els crèdits impartits de màsters oficials. Per la seua banda, la **taula 15** resumeix les tres anteriors en tant que presenta el nombre de crèdits de 1r i 2n cicle, grau i màster oficial impartits per departament i categoria de professorat.

3.4. Distribució del professorat per departament i categoria

Per últim, les **taules 16 i 17** presenten un resum per departament i categoria del nombre de professorat amb POD assignat del curs 2015/16.

4. Informes sobre la docència impartida pel professorat doctor i no doctor

Les **taules 18 i 19** mostren el compliment dels requisits arreplegats en l'article 7.3 del Reial Decret 420/2015, de 29 de maig, de creació, reconeixement, autorització i acreditació d'universitats i centres universitaris. Aquests requisits estableixen que el personal de les universitats dedicat a activitats docents i investigadores estarà format, com a mínim, per un 50% de doctors per al conjunt dels ensenyaments corresponents a l'obtenció d'un títol de grau i un 70% de doctors per al conjunt dels ensenyaments corresponents a l'obtenció d'un títol de màster, en ambdós casos computats sobre l'equivalent en dedicació a temps complet.

Així les coses, la **taula 18** mostra els crèdits impartits pel professorat doctor i no doctor en cadascuna de les titulacions de graus. El percentatge de crèdits totals impartits pel professorat doctor en aquestes titulacions és del 68,8% encara que hi ha 4 graus per baix del 50,0%

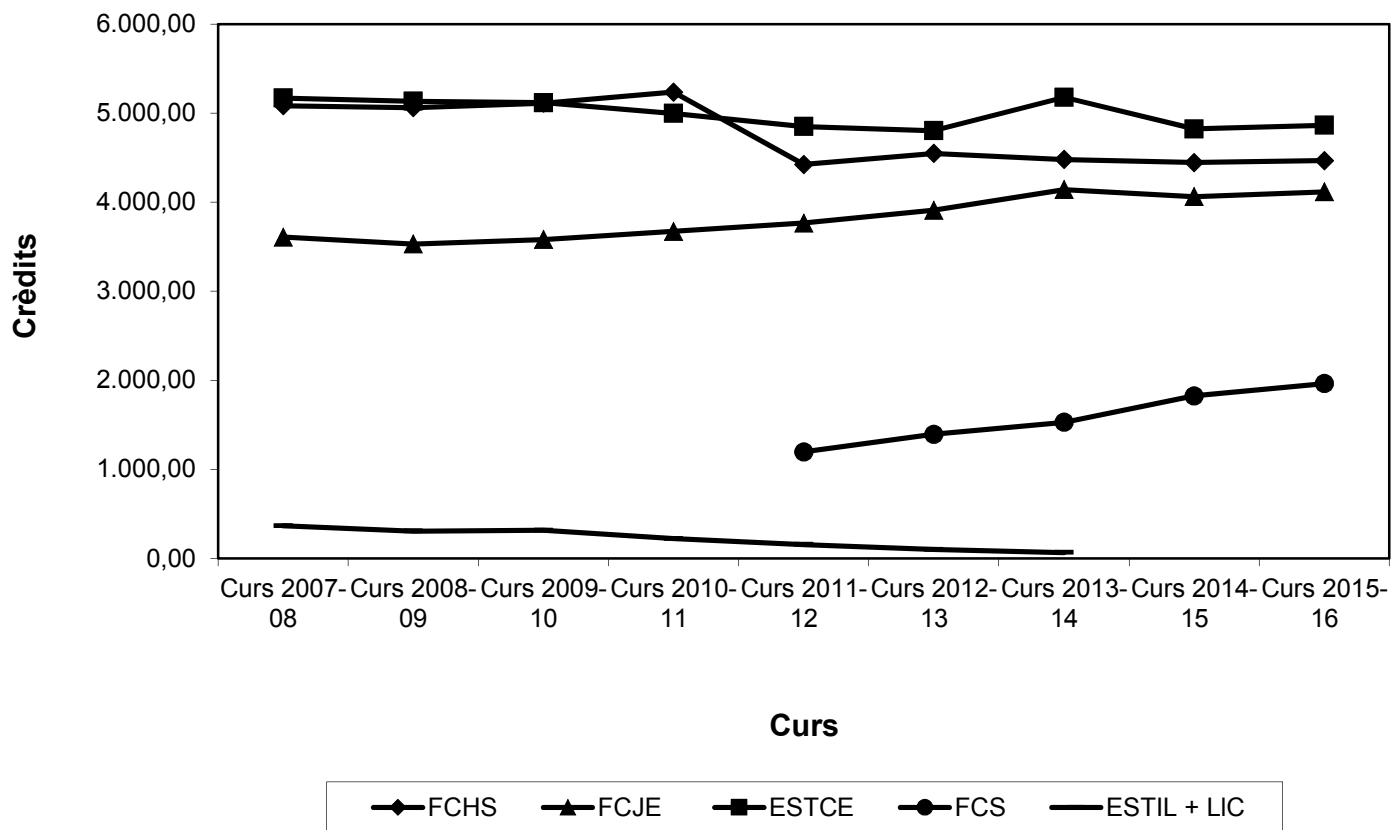
(Arquitectura Tècnica; Criminologia i Seguretat; Infermeria i Mestre/a d'Educació Infantil) . Per la seua banda, la **taula 19** mostra els crèdits impartits pel professorat doctor i no doctor en titulacions de màster oficial. En aquest cas, el percentatge total dels crèdits impartits pel professorat doctor és del 83,7% encara que hi ha 6 màsters per baix del 70,0% (Advocacia; Didàctica de la Música; Psicologia del Treball, de les Organitzacions i en Recursos Humans; Prevenció de Riscos Laborals; Rehabilitació Psicosocial en Salut Mental Comunitària i Llengua Anglesa per al Comerç Internacional).

5. Gràfics

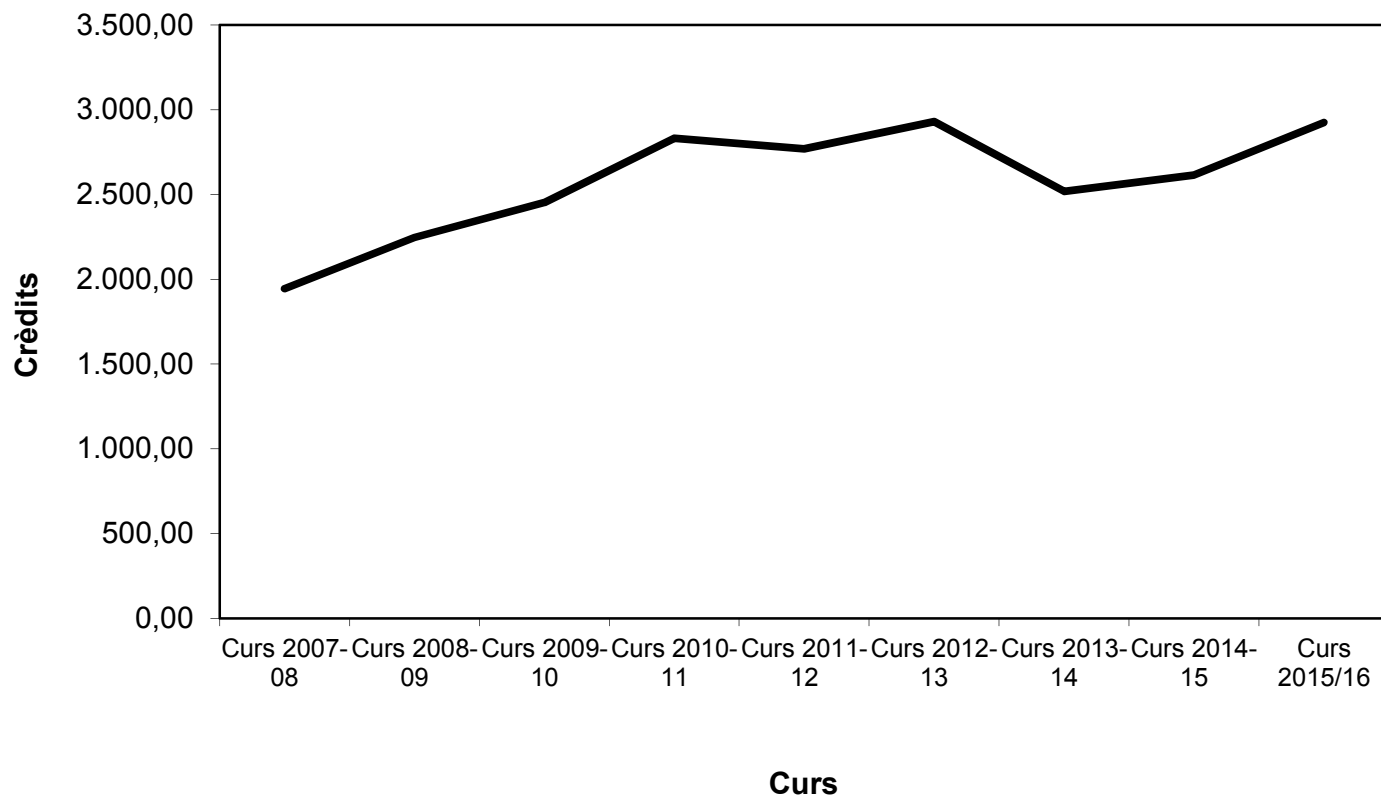
A continuació, es mostren una sèrie de gràfics on es pot observar l'evolució al llarg dels últims vuit cursos acadèmics de diferents variables:

- Crèdits impartits en 1r i 2n cicle i graus en cadascú dels centres, així com crèdits impartits en assignatures d'Estil UJI i lliure configuració de centre.
- Crèdits impartits en màsters oficials i doctorat (cal recordar que els màsters oficials van començar a implantar-se al curs 2006/07, és a dir, abans només existien els crèdits a impartir en doctorat).
- Crèdits impartits per categoria de professorat.
- Crèdits impartits en 1r i 2n cicle i graus per caràcter de les assignatures (formació bàsica / troncal i obligatòries, per una banda, i optatives i lliure configuració, per l'altra).

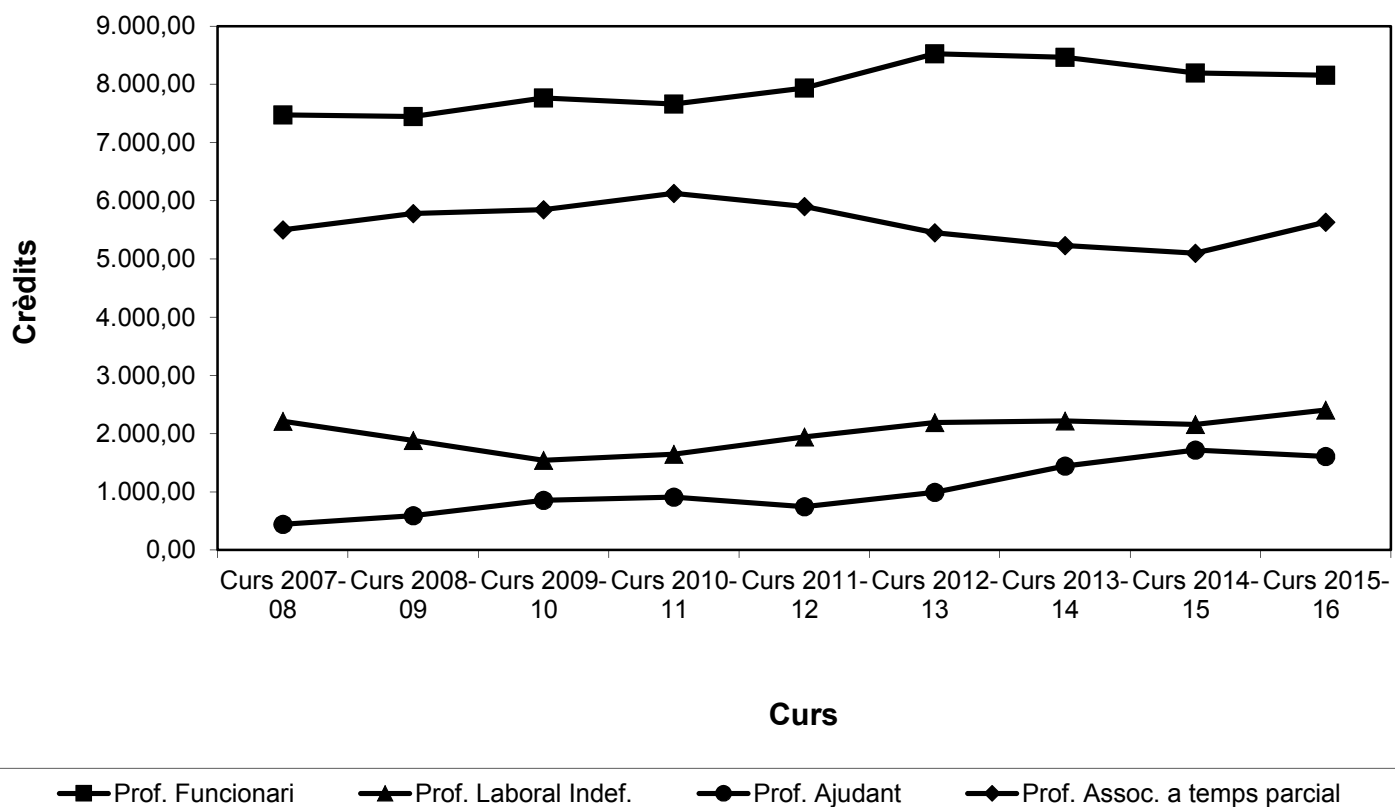
Evolució dels crèdits impartits en 1r i 2n cicle i graus per centres



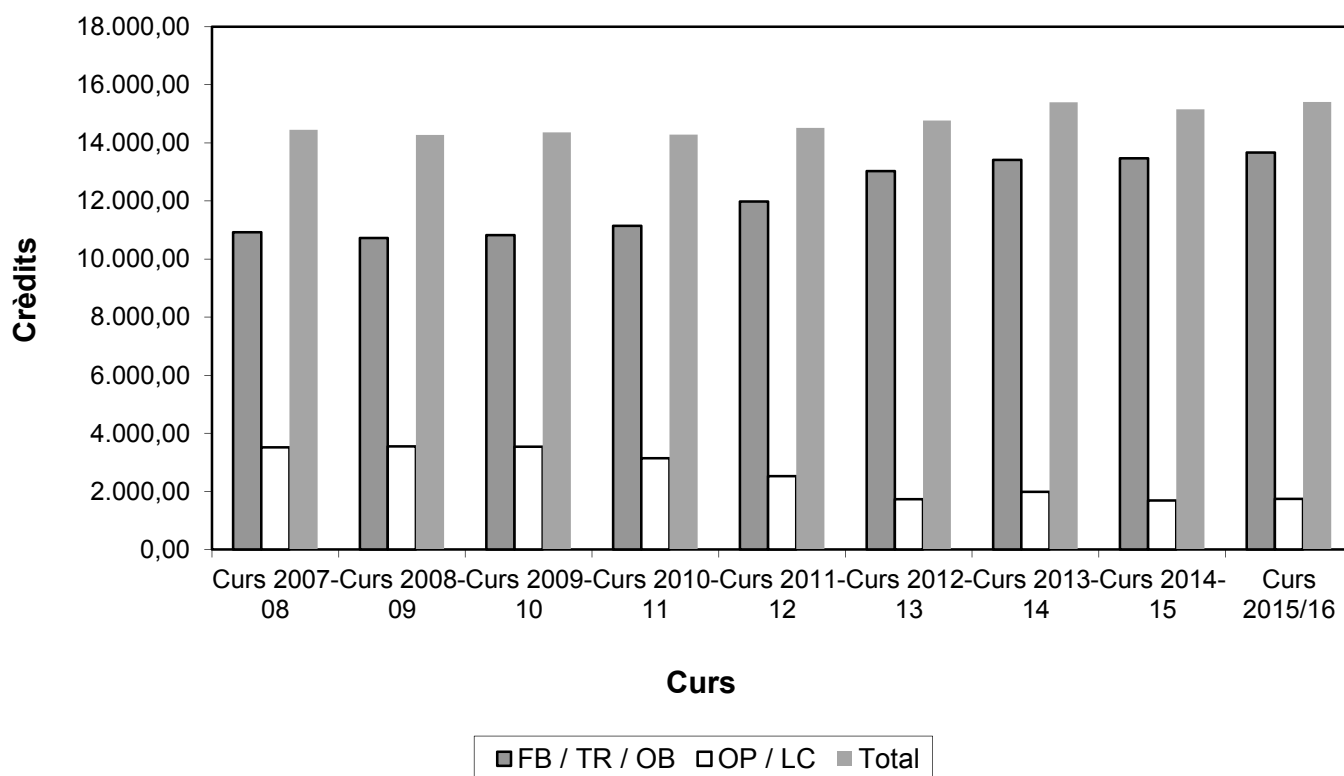
Evolució dels crèdits impartits en màsters oficials i doctorat



Evolució dels crèdits impartits per categoria de professorat



Evolució dels crèdits impartits en 1r i 2n cicle i graus per caràcter de les assignatures



Taula 1: Crèdits impartits per titulació i tipus d'assignatura

Centre	Titulació	Tipus	Formació Bàsica / Troncals i Obligatòries	Optatives, Lliure Configuració i Complementes de Formació	Pràctiques Externes i Treball Fi de Grau (només graus)	Total Universitat Jaume I
FCJE	Grau en Administració d'Empreses		729,46	74,05	102,22	905,73
	Grau en Criminologia i Seguretat		300,35	48,00	47,40	395,75
	Grau en Dret		483,60	60,00	70,16	613,76
	Grau en Economia		353,42	45,00	40,30	438,72
	Grau en Finances i Comptabilitat		694,26	63,30	60,10	817,66
	Grau en Gestió i Administració Pública		208,10	23,00	17,80	248,90
	Grau en Relacions Laborals i Recursos Humans		196,50	54,04	20,00	270,54
	Grau en Turisme		295,80	62,10	62,01	419,91
	Llicenciatura en Dret		4,64	1,00		5,64
Total		3.266,13	430,49	419,99	4.116,61	
FCHS	Grau en Comunicació Audiovisual		306,60	48,30	33,70	388,60
	Grau en Estudis Anglesos		254,12	88,88	18,00	361,00
	Grau en Història i Patrimoni		113,85	62,25	12,00	188,10
	Grau en Humanitats: Estudis Interculturals		113,87	60,00	12,00	185,87
	Grau en Mestre o Mestra d'Educació Infantil		558,00	78,00	150,00	786,00
	Grau en Mestre o Mestra d'Educació Primària		828,00	90,00	251,25	1.169,25
	Grau en Periodisme		303,00	46,50	35,95	385,45
	Grau en Publicitat i Relacions Públiques		333,60	46,50	39,06	419,16
	Grau en Traducció i Interpretació		496,36	69,00	18,49	583,85
Total		3.307,40	589,43	570,45	4.467,28	
ESTCE	Enginyeria Industrial		13,37			13,37
	Enginyeria Informàtica		7,79			7,79
	Grau en Arquitectura Tècnica		274,70	26,71	75,40	376,81
	Grau en Disseny i Desenvolupament de Videojocs		336,60	36,00	24,00	396,60
	Grau en Enginyeria Agroalimentària i del Medi Rural		241,48	30,20	19,40	291,08
	Grau en Enginyeria Elèctrica		326,39	48,00	21,83	396,22
	Grau en Enginyeria en Disseny Industrial i Desenvolupament de Productes		584,00	69,00	113,29	766,29
	Grau en Enginyeria en Tecnologies Industrials		386,18	15,00	66,95	468,13
	Grau en Enginyeria Informàtica		448,54	172,07	70,50	691,11
	Grau en Enginyeria Mecànica		413,59	66,00	40,12	519,71
	Grau en Enginyeria Química		228,92	34,50	14,00	277,42
	Grau en Matemàtica Computacional		137,55	25,70	9,89	173,14
Grau en Química		429,00	38,40	19,40	486,80	
Total		3.828,11	561,58	474,78	4.864,47	
FCS	Grau en Infermeria		325,60	36,00	21,00	382,60
	Grau en Medicina		661,41	46,00		707,41
	Grau en Psicologia		699,80	81,60	92,21	873,61
	Total		1.686,81	163,60	113,21	1.963,62
Total Universitat Jaume I			12.088,45	1.745,10	1.578,43	15.411,98
			78,44%	11,32%	10,24%	100,00%

Taula 2: Crèdits impartits per màster oficial

	Màster / Màster Universitari	Crèdits Impartits per Professorat UJI	Crèdits Impartits per Professorat Extern	Total Universitat Jaume I
I n t e r u n i v e r s i t a r i s	Cooperació al Desenvolupament	94,00	25,50	119,50
	Ètica i Democràcia	35,00		35,00
	Gestió de la Qualitat	16,50		16,50
	Història de l'Art i Cultura Visual	7,50		7,50
	Història i Identitats en el Mediterrani Occidental (segles XV-XIX)	27,50	35,00	62,50
	Igualtat i Gènere en l'Àmbit Públic i Privat	46,00	80,00	126,00
	Màrqueting i Investigació de Mercats	72,50	4,00	76,50
	Protecció Integrada de Cultius	10,00		10,00
	Química Sostenible	54,80	33,50	88,30
	Química Teòrica i Modelització Computacional	5,00		5,00
	Sistema de Justícia Penal	13,00		13,00
	Sostenibilitat i Responsabilitat Social Corporativa	62,00	13,50	75,50
	Tècniques Cromatogràfiques Aplicades	15,50	5,00	20,50
	Erasmus Mundus en Tecnologia Geoespacial	49,00		49,00
Total	508,30	196,50	704,80	
P r o p i s	Advocacia	31,92	58,24	90,16
	Ciència, Tecnologia i Aplicacions dels Materials Ceràmics	80,90		80,90
	Ciències de la Infermeria	41,00	117,00	158,00
	Comunicació Intercultural i Ensenyament de Llengües	70,85	23,20	94,05
	Didàctica de la Música	25,50	70,50	96,00
	Direcció d'Empreses / Master in Management	48,00	12,00	60,00
	Disseny i Fabricació	91,27		91,27
	Economia / Master in Economics	40,00	1,00	41,00
	Eficiència Energètica i Sostenibilitat	65,90	18,10	84,00
	Enginyeria Industrial	196,60		196,60
	Ensenyament i Adquisició de la Llengua anglesa en Contextos Multilingües	68,40	0,60	69,00
	Estudis Internacionals de Pau, Conflictes i Desenvolupament	58,00	112,00	170,00
	Física Aplicada	60,00		60,00
	Gestió Financera i Comptabilitat Avançada	41,20	39,20	80,40
	Intervenció i Mediació Familiar	71,75	22,40	94,15
	Investigació Aplicada en Estudis Feministes, de Gènere i Ciutadania	44,00	16,00	60,00
	Investigació en Cervell i Conducta	54,01	13,75	67,76
	Investigació en Traducció i Interpretació	55,55	19,00	74,55
	Investigació i Biotecnologia Agràries	38,49		38,49
	Llengua anglesa per al Comerç Internacional	71,00	12,50	83,50
	Matemàtica Computacional	106,50	6,00	112,50
	Noves Tendències i Processos d'Innovació en Comunicació	92,50	27,50	120,00
	Prevenició de Riscos Laborals	52,50	35,50	88,00
	Professor/a d'Educació Secundària Obligatoria i Batxillerat, Formació Professional i Ensenyaments d'Idiomes	367,60		367,60
	Psicologia del Treball, de les Organitzacions i en Recursos Humans	96,23	67,76	163,99
	Psicologia General Sanitària	96,60	20,50	117,10
	Psicopedagogia	83,50	12,50	96,00
	Química Aplicada i Farmacològica	100,60	12,50	113,10
	Rehabilitació Psicosocial en Salut Mental Comunitària	19,50	55,50	75,00
	Sistemes Intel·ligents	96,00		96,00
	Traducció Medico sanitària	51,80	65,20	117,00
	Total	2.417,67	838,45	3.256,12
	Total Universitat Jaume I		2.925,97	1.034,95
		73,87%	26,13%	100,00%

El Màster Universitari Erasmus Mundus en Robòtica Avançada no figura en la taula atès que no va impartir cap crèdit.

Taula 4: Crèdits impartits per titulació i categoria laboral del professorat (valors relatius)

Centre	Categoria Titulació	Professorat Funcionari i Laboral Indefinit						Total Personal Funcionari + Laboral Indefinit	Professorat Visitant / Professorat Emèrit		Total Professorat Visitant / Professorat Emèrit	Professorat Associat a Temps Parcial					Total Professorat Assoc. a Temps Parcial	Altres Professorat a Temps Complet				Total Altres Personal a Temps Complet	Total Universitat Jaume I
		Catedràtic/a d'Universitat	Titular d'Universitat	Catedràtic/a d'Escola Universitària	Titular d'Escola Universitària	Professor/a Contractat/da Doctor/a	Professor/a Col·laborador/a		Professor Visitant	Professorat Emèrit		Assoc. a 6 hores	Assoc. a 8 hores	Assoc. a 10 hores	Assoc. a 12 hores	Assoc. Assist.		Ajudant/a	Prof. Ajudant/a Doctor/a Tipus 1	Prof. Ajudant/a Doctor/a Tipus 2	Personal Investigador		
FCJE	Grau en Administració d'Empreses	6,40%	25,91%		4,72%	8,00%	1,78%	46,82%				10,96%	7,98%	10,76%	11,48%		41,19%	0,23%	0,63%		1,10%	12,00%	100,00%
	Grau en Criminologia i Seguretat	0,38%	25,55%		2,72%	5,65%		34,30%				18,87%	12,61%	17,25%	12,28%		61,01%			2,39%	2,30%	4,69%	100,00%
	Grau en Dret	29,71%	29,62%		2,80%	7,90%		70,03%				10,60%	2,84%	2,66%	7,67%		23,76%			6,21%		6,21%	100,00%
	Grau en Economia	8,64%	41,98%		4,95%	7,09%	1,84%	64,50%				7,75%	4,24%	5,83%	6,72%		24,53%	0,23%	0,65%	9,30%	0,79%	10,97%	100,00%
	Grau en Finances i Comptabilitat	4,91%	33,90%		8,38%	6,08%	3,08%	56,35%				12,53%	5,09%	7,63%	7,43%		32,69%	0,25%	1,06%	8,81%	0,84%	10,97%	100,00%
	Grau en Gestió i Administració Pública	2,81%	36,48%		6,83%	3,62%	3,05%	52,79%				21,09%	12,05%	2,97%	8,68%		44,80%			1,21%	1,21%	2,41%	100,00%
	Grau en Relacions Laborals i Recursos Humans	8,87%	44,56%		13,03%	13,55%		80,01%				5,32%	2,22%	6,44%	0,74%		14,72%		0,30%	3,14%	1,83%	5,27%	100,00%
	Grau en Turisme	10,64%	26,20%		14,60%	13,34%		64,78%				0,91%	4,90%	16,15%	7,76%		29,71%		3,06%	1,91%	0,55%	5,51%	100,00%
	Llicenciatura en Dret	0,89%	26,60%			3,19%		30,67%				18,62%	15,96%	8,51%	4,96%		48,05%			21,28%		21,28%	100,00%
	Total	9,61%	31,62%		6,67%	7,92%	1,38%	57,20%				10,86%	6,25%	8,82%	8,41%		34,35%	0,12%	0,75%	6,61%	0,96%	8,45%	100,00%
FCJES	Grau en Comunicació Audiovisual	5,38%	14,59%		4,63%	37,38%	3,28%	65,26%				0,97%		2,32%	25,00%		28,28%			4,63%	1,83%	6,46%	100,00%
	Grau en Estudis Anglesos	2,77%	63,05%			9,70%		75,52%					5,82%	3,32%	10,91%		20,05%			0,28%	4,16%	4,43%	100,00%
	Grau en Història i Patrimoni	22,35%	18,35%	4,25%	1,59%	10,90%		57,44%		2,39%	2,39%	8,51%	0,80%	2,39%	13,87%		25,57%		2,39%	4,09%	8,11%	14,60%	100,00%
	Grau en Humanitats: Estudis Interculturals	22,07%	21,63%		1,61%	18,62%		63,93%		0,81%	0,81%	4,30%	3,23%	7,26%	11,06%		25,85%		0,81%	1,61%	6,99%	9,41%	100,00%
	Grau en Mestre o Mestra d'Educació Infantil	0,83%	8,77%	3,36%	21,14%	3,05%		37,15%				9,17%	8,75%	4,93%	26,56%		49,41%	2,05%		11,13%	0,25%	13,44%	100,00%
	Grau en Mestre o Mestra d'Educació Primària	1,03%	9,54%	1,58%	11,38%	3,69%		27,21%				6,38%	7,33%	8,80%	39,24%		61,74%	1,53%		9,52%		11,05%	100,00%
	Grau en Periodisme	2,33%	13,91%		2,33%	17,41%	3,11%	39,10%				9,24%		3,72%	33,26%		46,22%	2,36%		9,63%	2,70%	14,68%	100,00%
	Grau en Publicitat i Relacions Públiques		8,38%	0,95%	5,42%	39,39%	1,43%	55,56%				15,14%		2,79%	13,67%		31,60%			12,48%	0,36%	12,84%	100,00%
	Grau en Traducció i Interpretació	10,07%	40,88%			10,18%		61,13%	9,00%		9,00%	1,40%	2,35%	4,81%	20,76%		29,33%			0,03%	0,51%	0,55%	100,00%
	Total	4,48%	19,41%	1,27%	7,95%	13,30%	0,69%	47,09%	1,18%	0,13%	1,31%	6,30%	4,40%	5,26%	25,91%		41,87%	0,96%	0,13%	7,12%	1,51%	9,72%	100,00%
ESTICE	Enginyeria Industrial	5,53%	35,23%			28,95%	12,34%	82,05%					9,95%		0,90%		10,85%	1,57%	0,75%	4,04%	0,75%	7,11%	100,00%
	Enginyeria Informàtica	19,26%	54,69%			6,42%		80,36%													19,64%	19,64%	100,00%
	Grau en Arquitectura Tècnica	1,94%	3,58%		11,96%	16,69%		34,16%				25,08%	4,73%	2,23%	12,75%		44,79%	1,84%	7,56%	10,83%	0,81%	21,04%	100,00%
	Grau en Disseny i Desenvolupament de Videojocs	7,41%	44,99%		2,22%	15,54%	3,03%	73,18%				0,30%	0,71%	3,98%	2,32%		7,31%		1,87%	16,02%	1,61%	19,50%	100,00%
	Grau en Enginyeria Agroalimentària i del Medi Rural	16,00%	23,47%		5,54%	10,80%	1,98%	57,79%		0,49%	0,49%	4,30%	4,68%	0,45%	8,33%		17,75%	0,58%	0,93%	12,77%	9,68%	23,97%	100,00%
	Grau en Enginyeria Elèctrica	5,40%	29,51%		1,97%	22,03%	1,29%	60,19%				8,23%	5,35%	3,36%	11,43%		28,37%	1,85%	2,27%	4,78%	2,55%	11,44%	100,00%
	Grau en Enginyeria en Disseny Industrial i Desenvolupament de Productes	4,23%	17,09%		1,66%	17,75%	5,24%	45,96%				7,46%	2,54%	14,85%	15,54%		40,39%	2,14%		10,07%	1,44%	13,64%	100,00%
	Grau en Enginyeria en Tecnologies Industrials	9,17%	30,54%		1,38%	17,23%	2,02%	60,34%				7,56%	5,44%	3,15%	12,98%		29,14%	0,75%	2,75%	3,96%	3,06%	10,52%	100,00%
	Grau en Enginyeria Informàtica	7,29%	60,23%		4,62%	11,96%	1,28%	85,39%				1,92%	1,72%		2,21%		5,85%			5,12%	3,64%	8,76%	100,00%
	Grau en Enginyeria Mecànica	8,38%	22,00%		1,64%	17,14%	4,32%	53,47%				11,29%	8,65%	2,22%	11,04%		33,20%	1,77%	2,69%	6,27%	2,59%	13,33%	100,00%
	Grau en Enginyeria Química	22,66%	36,55%		0,79%	8,15%	0,89%	69,02%				12,79%	3,78%	2,60%	4,44%		23,60%	0,15%	0,97%	1,93%	4,32%	7,38%	100,00%
	Grau en Matemàtica Computacional	27,94%	57,46%		3,44%	5,87%	0,13%	94,84%				1,25%	0,16%		0,14%		1,55%			2,86%	0,75%	3,61%	100,00%
	Grau en Química	30,26%	43,15%			4,71%		78,13%				0,92%		1,34%			2,26%			4,93%	14,69%	19,61%	100,00%
Total	10,99%	32,92%		2,99%	14,22%	2,22%	63,35%		0,03%	0,03%	7,14%	3,48%	3,96%	8,06%		22,64%	0,94%	1,59%	7,38%	4,07%	13,98%	100,00%	
FCS	Grau en Infermeria		6,44%		2,09%			8,53%	8,35%		8,35%	4,14%	10,30%	20,35%	35,50%		70,29%	9,85%		2,98%		12,83%	100,00%
	Grau en Medicina	6,08%	11,34%			4,35%		21,77%				39,87%	5,78%	2,77%	1,52%	13,74%	63,68%			13,29%	1,26%	14,55%	100,00%
	Grau en Psicologia	8,55%	42,98%			18,26%		69,78%				5,90%	3,03%	1,75%	5,83%		16,52%			6,13%	7,57%	13,70%	100,00%
	Total	5,99%	24,46%		0,41%	9,69%		40,55%	1,63%		1,63%	17,80%	5,44%	5,74%	10,06%	4,95%	43,99%	1,92%		8,10%	3,82%	13,84%	100,00%
Total Universitat Jaume I		8,10%	27,58%	0,37%	5,08%	11,69%	1,27%	54,09%	0,55%	0,05%	0,60%	9,25%	4,74%	5,86%	13,58%	0,63%	34,06%	0,85%	0,74%	7,19%	2,47%	11,25%	100,00%

Taula 5: Crèdits impartits per màster oficial i categoria laboral del professorat (valors absoluts)

Màster / Màster Universitari	Professorat Funcionari i Laboral Indefinit						Total Personal Fun. + Laboral Indefinit	Professorat Visitant / Professorat Emèrit		Total Professorat Visitant / Professorat Emèrit	Professorat Associat a Temps Parcial					Total Prof. Assoc. a Temps Parcial	Altres Professorats a Temps Complet				Total Altres Personals a Temps Complet	Total Universitat Jaume I
	Catedràtic/a d'Universitat	Titular d'Universitat	Catedràtic/a d'Escola Universitària	Titular d'Escola Universitària	Professor/a Contractat/a Doctor/a	Professor/a Col·laborador/a		Professorat Visitant	Professorat Emèrit		Assoc. a 6 hores	Assoc. a 8 hores	Assoc. a 10 hores	Assoc. a 12 hores	Assoc. Assist.		Ajudant/a	Prof. Ajudant/a Doctor/a Tipus 1	Prof. Ajudant/a Doctor/a Tipus 2	Personal Investigador		
Cooperació al Desenvolupament		52,40		8,00	24,30		84,70				1,70		3,10		4,80	2,00		2,50		4,50	94,00	
Ètica i Democràcia	7,00	14,00					21,00						6,50		6,50			7,50		7,50	35,00	
Gestió de la Qualitat	6,00	7,00			1,50		14,50				2,00				2,00						16,50	
Història de l'Art i Cultura Visual	3,75	3,75					7,50														7,50	
Història i Identitats en el Mediterrani Occidental (segles XV-XIX)		18,50					18,50										9,00			9,00	27,50	
Igualtat i Gènere en l'Àmbit Públic i Privat		21,50	3,00	7,50	11,00		43,00					3,00		3,00							46,00	
Màrqueting i Investigació de Mercats	11,00	19,50		2,00	25,00		57,50				7,50				7,50		7,50			7,50	72,50	
Protecció Integrada de Cultius	10,00						10,00														10,00	
Química Sostenible	28,00	26,80					54,80														54,80	
Química Teòrica i Modelització Computacional	5,00						5,00														5,00	
Sistema de Justícia Penal	1,60	6,17			5,03		12,80				0,20				0,20						13,00	
Sostenibilitat i Responsabilitat Social Corporativa	16,50	15,25			12,50		44,25				2,25				2,25		15,50			15,50	62,00	
Tècniques Cromatogràfiques Aplicades	4,85	5,35					10,20										2,65	2,65		2,65	15,50	
Erasmus Mundus en Tecnologia Geoespacial	9,00	20,00			16,50		45,50										3,50		3,50	3,50	49,00	
Advocacia	6,45	12,01			4,74		23,20				2,60	0,16	0,16	3,80	6,72		2,00			2,00	31,92	
Ciència, Tecnologia i Aplicacions dels Materials Ceràmics	32,96	38,04					71,00				4,00				4,00		3,00	2,90		5,90	80,90	
Ciències de la Infermeria		22,50		5,50	3,00		31,00	2,00	2,00		4,00				4,00	4,00				4,00	41,00	
Comunicació Intercultural i Ensenyament de Llengües	18,80	35,50			4,50		58,80						8,70		8,70	2,00	1,35			3,35	70,85	
Didàctica de la Música		12,00			3,00		15,00				3,00	3,00	4,50		10,50						25,50	
Direcció d'Empreses / Master in Management	10,19	20,01		2,93	3,60		36,73				0,40				1,40		9,87			9,87	48,00	
Disseny i Fabricació	12,72	23,26			40,98		76,96				4,57	0,80			5,37	1,50	7,44			8,94	91,27	
Economia / Master in Economics	9,90	17,60			0,50		28,00										10,00	2,00		12,00	40,00	
Eficiència Energètica i Sostenibilitat	5,90	30,63		2,70	12,18		51,41				8,36				8,36	0,10	3,76	2,27		6,13	65,90	
Enginyeria Industrial	26,20	67,94		5,00	44,84		143,98				22,42		17,38		39,80	6,32	6,50			12,82	196,60	
Ensenyament i Adquisició de la Llengua anglesa en Contextos Multilingües	12,40	51,00					63,40										5,00			5,00	68,40	
Estudis Internacionals de Pau, Conflictes i Desenvolupament	4,00	11,50	1,00		17,50		34,00										15,00	9,00		24,00	58,00	
Física Aplicada	23,02	22,16			5,70		50,88										6,62	2,50		9,12	60,00	
Gestió Financera i Comptabilitat Avançada	1,20	34,86		3,00		0,40	39,46				0,80				0,80	0,94				0,94	41,20	
Intervenció i Mediació Familiar	1,20	50,40					51,60				1,35	7,15		1,85	10,35		9,80			9,80	71,75	
Investigació Aplicada en Estudis Feministes, de Gènere i Ciutadania	2,25	27,25	1,90	1,85			33,25										0,75			0,75	44,00	
Investigació en Cervell i Conducta	16,15	18,11			7,51		41,77										12,24			12,24	54,01	
Investigació en Traducció i Interpretació	21,15	26,10			8,30		55,55														55,55	
Investigació i Biotecnologia Agràries	9,66	15,56			0,20		25,42						3,00		3,00		2,60	7,47		10,07	38,49	
Llengua anglesa per al Comerç Internacional		37,50			8,50		46,00					15,50		6,00	21,50		3,50			3,50	71,00	
Matemàtica Computacional	50,55	32,20		5,75			88,50										18,00			18,00	106,50	
Noves Tendències i Processos d'Innovació en Comunicació	9,00	9,00			35,83		53,83				11,00		0,50	6,00	17,50	2,00	15,17	4,00		21,17	92,50	
Prevenció de Riscos Laborals	18,25	13,50		6,50	6,25		44,50				2,50		3,50	1,00	7,00			1,00		1,00	52,50	
Professorat Funcionari i Laboral Indefinit en Batxillerat, Formació Professional i Ensenyaments	20,00	152,25		10,00	52,17		234,42				8,33		14,75	67,95	91,03	7,00	5,00	29,15	1,00	42,15	367,60	
Psicologia del Treball, de les Organitzacions i en Recursos Humans	15,19	23,71			1,00		39,90				27,99	12,67	3,50		44,16		0,83	11,34		12,17	96,23	
Psicologia General Sanitària	11,83	27,95			23,54		63,32				8,83	6,25		7,30	22,88		3,60	6,80		10,40	96,60	
Psicopedagogia	4,30	32,44			7,50		44,24				17,10			8,40	25,50	7,06	6,70			13,76	83,50	
Química Aplicada i Farmacològica	35,00	59,60			3,00		97,60											3,00		3,00	100,60	
Rehabilitació Psicosocial en Salut Mental Comunitària	1,50	10,00					11,50	0,50	0,50	3,00	3,50	1,00		7,50					2,50	2,50	19,50	
Sistemes Intel·ligents	23,65	62,65			7,20		93,50												2,50		2,50	96,00
Traducció Medicosanitària	2,00	33,80			10,00		45,80								5,00			1,00		1,00	51,80	
Total Universitat Jaume I	508,12	1.241,25	5,90	60,73	407,37	0,40	2.223,77	2,50	2,50	124,83	67,30	31,71	156,98	0,50	381,32	32,82	11,60	212,03	61,93	318,38	2.925,97	

Taula 7: Crèdits impartits per departament i titulació (valors absoluts)

Centre	Departament	FCJE							FCHS										ESTCE										FCS				Total Universitat Jaume I			
		Grau en Administració d'Empreses / Grau en Economia / Grau en Finances i Comptabilitat	Grau en Criminologia i Seguretat	Grau en Dret / Llicenciatura en Dret	Grau en Gestió i Administració Pública	Grau en Relacions Laborals i Recursos Humans	Grau en Turisme	Total Facultat de Ciències Jurídiques i Econòmiques	Grau en Comunicació Audiovisual	Grau en Estadística Anglesa	Grau en Història i Patrimoni	Grau en Humanitats: Estudis Interdisciplinaris	Grau en Mestre o Mestre d'Educació Infantil	Grau en Mestre o Mestre d'Educació Primària	Grau en Periodisme	Grau en Publicitat i Relacions Públiques	Grau en Traducció i Interpretació	Total Facultat de Ciències Humanes i Socials	Grau en Disseny i Desenvolupament de Videojocs	Grau en Enginyeria Agronòmica i del Medi Rural	Grau en Arquitectura Tècnica	Grau en Enginyeria Elèctrica	Grau en Enginyeria en Disseny Industrial i Desenvolupament de Productes	Grau en Enginyeria en Tecnologies Industrials / Enginyeria Industrial	Grau en Enginyeria Informàtica / Enginyeria Informàtica	Grau en Enginyeria Mecànica	Grau en Enginyeria Química	Grau en Matemàtica Computacional	Grau en Química	Total Escola Superior de Tecnologia i Ciències Experimentals	Grau en Infermeria	Grau en Medicina		Grau en Psicologia	Total Facultat Ciències de la Salut	
FCJE	Dep. d'Administració d'Empreses i Màrqueting	572,97	17,54		15,00	44,13	110,35	759,99	9,00						15,90		24,90	14,50	6,95	12,30	7,20	18,60	7,20	27,66	7,20	3,90	5,64		111,15							896,04
	Dep. de Dret Privat	63,00		173,95	9,00	6,00	19,69	271,64							9,00		9,00	6,00						8,65						14,65	3,00			3,00	298,29	
	Dep. de Dret Públic	29,00	211,32	355,64	110,80	10,50	5,52	722,78	9,00					9,00			18,00			7,98										7,98					748,76	
	Dep. de Finances i Comptabilitat	591,30			19,60	6,00	33,80	650,70											3,00											3,00	1,00			1,00	654,70	
	Dep. d'Economia	681,35		17,20	30,00	24,38	41,48	794,41																							1,00			1,00	795,41	
	U.P. de Dret del Treball/SS/Eclesiàstic i de l'Estat	5,00		39,81	6,00	89,75	7,49	148,05													2,04									2,04					150,09	
FCHS	Dep. de Ciències de la Comunicació							269,65						298,45	294,96		863,06	52,20											52,20	1,00			1,00	916,26		
	Dep. de Filologia i Cultures Europees					21,93	21,93	18,00	30,02	27,01	65,61	78,00	96,00	19,50	18,00		352,14																		374,07	
	Dep. de Filosofia i Sociologia	6,00	25,58		17,00	35,89	25,57	110,04	27,00	3,00	20,00	65,40	18,00	27,00	18,00	33,90	3,00	215,30		5,51		8,10		8,20		11,12	4,86		6,50	44,29	4,00	9,83	13,83	383,46		
	Dep. de Traducció i Comunicació				6,00		6,00	11,25	6,00	2,50	2,50			9,00	9,00	556,85	597,10	6,00												6,00	7,60		7,60	616,70		
	Dep. d'Educació											571,16	907,81				1.478,97	6,00												6,00				1.484,97		
	Dep. d'Estudis Anglesos	36,49	14,50	20,20	6,00		31,18	108,37	9,00	297,98	4,00	4,00	24,00	32,00	9,00	9,00	388,98	8,80	4,66	9,80	12,75	17,80	11,35	23,00	16,78	6,06	3,11		114,11	8,00	8,90	20,00	36,90	648,36		
Dep. d'Història, Geografia i Art					6,00	80,20	86,20	13,50	6,00	125,59	39,36			13,50	13,50	6,00	217,45		2,44	1,08		28,50							32,02				335,67			
ESTCE	Dep. de Ciències Agràries i del Medi Natural																	159,45									6,78	166,23	26,40	35,15		61,55	227,78			
	Dep. de Física													9,00	11,40		56,10	108,14	8,08		2,86	35,86	2,60	245,40	3,90	1,56	19,16		427,56	11,00		11,00	564,81			
	Dep. de Llenguatges i Sistemes Informàtics	21,15			14,50	10,50	24,00	70,15	17,70	18,00								29,20	20,33	14,60	42,41	42,20	49,96	64,03	55,93	20,88	119,66	32,60	491,80	8,00	5,90		13,90	732,05		
	Dep. de Matemàtiques	177,00	13,35		15,00	9,00	12,00	226,35																										236,58		
	Dep. de Química Física i Analítica																				7,71		5,81		9,66	9,82		199,58	232,58	4,00		4,00	236,58			
	Dep. de Química Inorgànica i Orgànica																			6,70		5,55		5,08		8,34	8,33		200,44	234,44			234,44			
	Dep. d'Enginyeria de Sistemes Industrials i Disseny																		30,80	13,25	92,93	128,24	345,88	132,69	15,20	107,67	23,70		890,36				890,36			
	Dep. d'Enginyeria i Ciència dels Computadors										9,00	9,00				18,00	36,00	124,86	0,69		24,28		22,40	294,71	12,60	5,13	23,32		507,99			12,30	12,30	556,29		
	Dep. d'Enginyeria Mecànica i Construcció																			42,66	221,58	120,12	240,25	198,46					1.099,47				1.099,47			
	Dep. d'Enginyeria Química																										149,20		17,40	166,60				166,60		
FCS	Dep. de Psicologia Bàsica, Clínica i Psicobiologia		47,80				47,80																								2,70	15,20	498,49	516,39	564,19	
	Dep. de Psicologia Evolutiva, Educativa, Social i Metodologia		33,64	12,60		28,39	6,70	81,33	4,50			94,84	106,44		4,50		210,28													5,30		342,82	348,12	639,73		
	U.P. de Medicina		10,87				10,87																								596,04			596,04	606,91	
	U.P. d'Infermeria																													318,20			318,20	318,20		
Total Universitat Jaume I	2.162,11	395,75	619,40	248,90	270,54	419,91	4.116,61	388,60	361,00	188,10	185,87	786,00	1.169,25	385,45	419,16	583,85	4.467,28	396,60	291,08	376,81	396,22	766,29	481,50	698,90	519,71	277,42	173,14	486,80	4.864,47	382,60	707,41	873,61	1.963,62	15.411,98		

Taula 8: Crèdits impartits per departament i titulació (valors relatius)

Centre	Departament	FCJE						FCHS						ESTCE										FCS			Total Universitat Jaume I										
		Grau en Administració d'Empreses / Grau en Economia / Grau en Finances i Comptabilitat	Grau en Criminologia i Seguretat	Grau en Diet / Llicenciatura en Diet	Grau en en Gestió i Administració Pública	Grau en Relacions Laborals i Recursos Humans	Grau en Turisme	Total Facultat de Ciències Jurídiques i Econòmiques	Grau en Comunicació Audiovisual	Grau en Estadística Anglesa	Grau en Història i Patrimoni	Grau en Humanitats: Estudis Interculturals	Grau en Mestre o Mestre d'Educació Infantil	Grau en Mestre o Mestre d'Educació Primària	Grau en Periodisme	Grau en Publicitat i Relacions Públiques	Grau en Traducció i Interpretació	Total Facultat de Ciències Humanes i Socials	Grau en Disseny i Desenvolupament de Videojocs	Grau en Enginyeria Agroalimentària i del Medi Rural	Grau en Arquitectura Tècnica	Grau en Enginyeria Elèctrica	Grau en Enginyeria en Disseny Industrial i Desenvolupament de Productes	Grau en Enginyeria en Tecnologies Industrials / Enginyeria Industrial	Grau en Enginyeria Informàtica / Enginyeria Informàtica	Grau en Enginyeria Mecànica		Grau en Enginyeria Química	Grau en Matemàtica Computacional	Grau en Química	Total Escola Superior de Tecnologia i Ciències Experimentals	Grau en Infermeria	Grau en Medicina	Grau en Psicologia	Total Facultat de Ciències de la Salut		
FCJE	Dep. d'Administració d'Empreses i Màrqueting	63,94%	1,96%		1,67%	4,93%	12,32%	84,82%	1,00%						1,77%			2,78%	1,62%	0,78%	1,37%	0,80%	2,08%	0,80%	3,09%	0,80%	0,44%	0,63%		12,40%						100,00%	
	Dep. de Dret Privat	21,12%		58,32%	3,02%	2,01%	6,60%	91,07%							3,02%			3,02%	2,01%						2,90%					4,91%	1,01%				1,01%	100,00%	
	Dep. de Dret Públic	3,87%	28,22%	47,50%	14,80%	1,40%	0,74%	96,53%	1,20%					1,20%				2,40%		1,07%										1,07%						100,00%	
	Dep. de Finances i Comptabilitat	90,32%			2,99%	0,92%	5,16%	99,39%												0,46%										0,46%	0,15%				0,15%	100,00%	
	Dep. d'Economia	85,66%		2,16%	3,77%	3,07%	5,21%	99,87%																							0,13%				0,13%	100,00%	
	U.P. de Dret del Treball/SS/Eclesiàstic i de l'Estat	3,33%		26,52%	4,00%	59,80%	4,99%	98,64%													1,36%									1,36%						100,00%	
FCHS	Dep. de Ciències de la Comunicació								29,43%									94,19%	5,70%										5,70%	0,11%					0,11%	100,00%	
	Dep. de Filologia i Cultures Europees						5,86%	5,86%	4,81%	8,03%	7,22%	17,54%	20,85%	25,66%	5,21%	4,81%		94,14%																			100,00%
	Dep. de Filosofia i Sociologia	1,56%	6,67%		4,43%	9,36%	6,67%	28,70%	7,04%	0,78%	5,22%	17,06%	4,69%	7,04%	4,69%	8,84%	0,78%	56,15%	1,44%		2,11%			2,14%		2,90%	1,27%		1,70%	11,55%	1,04%	2,56%			3,61%	100,00%	
	Dep. de Traducció i Comunicació								0,97%										96,82%	0,97%										0,97%	1,23%				1,23%	100,00%	
	Dep. d'Educació												38,46%	61,13%					99,60%	0,40%										0,40%						100,00%	
	Dep. d'Estudis Anglesos	5,63%	2,24%	3,12%	0,93%		4,81%	16,71%	1,39%	45,96%	0,62%	0,62%	3,70%	4,94%	1,39%	1,39%		59,99%	1,36%	0,72%	1,51%	1,97%	2,75%	1,75%	3,55%	2,59%	0,93%	0,48%	17,60%	1,23%	1,37%	3,08%	5,69%	100,00%			
Dep. d'Història, Geografia i Art					1,79%	23,89%	25,68%	4,02%	1,79%	37,41%	11,73%				4,02%	4,02%	1,79%	64,78%	0,73%	0,32%		8,49%							9,54%						100,00%		
ESTCE	Dep. de Ciències Agràries i del Medi Natural																		70,00%									2,98%	72,98%	11,59%	15,43%			27,02%	100,00%		
	Dep. de Física																		3,72%	6,39%	5,34%	13,61%	13,69%	13,89%	7,45%	12,97%	6,94%	0,83%	8,65%	93,45%		6,55%			6,55%	100,00%	
	Dep. de Llenguatges i Sistemes Informàtics		3,74%		2,57%	1,86%	4,25%	12,42%	3,13%	3,19%					1,59%	2,02%		9,93%	19,15%	1,43%	0,51%	6,35%	0,46%	43,45%	0,69%	0,28%	3,39%		75,70%	1,95%				1,95%	100,00%		
	Dep. de Matemàtiques	24,18%	1,82%		2,05%	1,23%	1,64%	30,92%											3,99%	2,78%	1,99%	5,79%	5,76%	6,82%	8,75%	7,64%	2,85%	16,35%	4,45%	67,18%	1,09%	0,81%			1,90%	100,00%	
	Dep. de Química Física i Analítica																				3,26%			2,46%		4,08%	4,15%		84,36%	98,31%	1,69%				1,69%	100,00%	
	Dep. de Química Inorgànica i Orgànica																			2,86%		2,37%		2,17%		3,56%	3,55%		85,50%	100,00%					100,00%		
	Dep. d'Enginyeria de Sistemes Industrials i Disseny																		3,46%	1,49%	10,44%	14,40%	38,85%	14,90%	1,71%	12,09%	2,66%		100,00%						100,00%		
	Dep. d'Enginyeria i Ciència dels Computadors										1,62%	1,62%					3,24%	6,47%	22,45%	0,12%		4,36%		4,03%	52,98%	2,27%	0,92%	4,19%		91,32%		2,21%		2,21%	100,00%		
	Dep. d'Enginyeria Mecànica i Construcció																			3,88%	20,15%	10,93%	21,85%	18,05%					100,00%						100,00%		
Dep. d'Enginyeria Química																										89,56%		10,44%	100,00%						100,00%		
FCS	Dep. de Psicologia Bàsica, Clínica i Psicobiologia		8,47%					8,47%																						0,48%	2,69%	88,35%			91,53%	100,00%	
	Dep. de Psicologia Evolutiva, Educativa, Social i Metodologia		5,26%	1,97%		4,44%	1,05%	12,71%	0,70%				14,83%	16,64%		0,70%		32,87%												0,83%		53,59%			54,42%	100,00%	
	U.P. de Medicina		1,79%					1,79%																							98,21%				98,21%	100,00%	
	U.P. d'Infermeria																													100,00%					100,00%	100,00%	
Total Universitat Jaume I		14,03%	2,57%	4,02%	1,61%	1,76%	2,72%	26,71%	2,52%	2,34%	1,22%	1,21%	5,10%	7,59%	2,50%	2,72%	3,79%	28,99%	2,57%	1,89%	2,44%	2,57%	4,97%	3,12%	4,53%	3,37%	1,80%	1,12%	3,16%	31,56%	2,48%	4,59%	5,67%	12,74%	100,00%		

Taula 11: Resum de l'assignació del POD per departament

(a)

Departaments	Càrrega prevista inicialment		Crèdits assignats en POD		Diferències crèdits previstos i impartits		Crèdits impartits				
	1r i 2n cicle i grau	Màster	1r i 2n cicle i grau	Màster impartit (amb alumnat matriculat)	Diferència 1r i 2n cicle i grau (b)	Diferència màster (b)	Crèdits computables (c)	Crèdits no computables (c)	Capacitat (c)	Crèdits reducció (c)	% Dedicació
Dep. d'Administració d'Empreses i Màrqueting	880,91	190,40	896,04	211,31	15,13	20,91	1.080,54	21,41	1.264,50	171,08	98,82%
Dep. de Ciències de la Comunicació	918,06	66,00	916,26	114,00	-1,80	48,00	952,16	47,50	1.065,36	100,75	98,71%
Dep. de Ciències Agràries i del Medi Natural	233,79	36,48	227,78	72,09	-6,01	35,61	237,23	29,47	367,10	71,76	80,32%
Dep. de Dret Privat	298,30	20,30	298,29	25,80	-0,01	5,50	318,59	5,50	408,70	86,00	98,73%
Dep. de Dret Públic	748,77	52,80	748,76	60,62	-0,01	7,82	799,56	7,82	1.025,50	152,25	91,56%
Dep. de Filologia i Cultures Europees	376,78	45,20	374,07	93,15	-2,71	47,95	416,47	50,75	596,82	95,49	83,07%
Dep. de Filosofia i Sociologia	383,46	52,20	383,46	74,20	0,00	22,00	421,06	22,00	549,50	106,15	94,97%
Dep. de Finances i Comptabilitat	654,69	75,45	654,70	83,85	0,01	8,40	730,15	8,40	845,50	81,25	95,54%
Dep. de Física	271,79	27,72	271,79	77,65	0,00	49,93	266,51	48,93	362,00	79,21	94,24%
Dep. de Llenguatges i Sistemes Informàtics	564,30	64,95	564,81	86,25	0,51	21,30	599,36	20,20	913,00	162,52	79,86%
Dep. de Matemàtiques	732,04	64,90	732,05	152,50	0,01	87,60	796,95	87,60	975,80	142,90	95,68%
Dep. de Psicologia Bàsica, Clínica i Psicobiologia	564,19	142,75	564,19	166,53	0,00	23,78	630,74	22,88	762,00	92,25	94,18%
Dep. de Psicologia Evolutiva, Educativa, Social i Metodologia	639,73	257,47	639,73	285,87	0,00	28,40	882,21	28,40	1.069,30	146,24	95,57%
Dep. de Química Física i Analítica	236,59	20,03	236,58	50,50	-0,01	30,47	234,65	30,51	406,00	99,70	76,61%
Dep. de Química Inorgànica i Orgànica	234,44	32,00	234,44	137,40	0,00	105,40	214,42	103,10	448,00	89,00	59,73%
Dep. de Traducció i Comunicació	619,05	97,85	616,70	111,10	-2,35	13,25	712,05	15,75	926,03	183,91	95,95%
Dep. d'Economia	795,30	56,75	795,41	54,75	0,11	-2,00	824,91	6,00	1.029,33	148,38	93,64%
Dep. d'Educació	1.486,96	193,76	1.484,97	204,66	-1,99	10,90	1.675,73	10,90	1.886,05	158,38	96,99%
Dep. d'Enginyeria de Sistemes Industrials i Disseny	891,43	115,82	890,36	141,54	-1,07	25,72	991,18	25,72	1.141,60	101,05	95,26%
Dep. d'Enginyeria i Ciència dels Computadors	556,52	39,65	556,29	72,85	-0,23	33,20	559,52	34,40	784,00	112,81	83,36%
Dep. d'Enginyeria Mecànica i Construcció	1.101,93	197,62	1.099,47	213,87	-2,46	16,25	1.288,10	16,24	1.536,49	200,89	96,44%
Dep. d'Enginyeria Química	171,10	36,50	166,60	94,40	-4,50	57,90	196,60	55,40	261,00	59,00	97,33%
Dep. d'Estudis Anglesos	649,36	161,75	648,36	198,65	-1,00	36,90	798,11	36,90	954,00	122,00	95,93%
Dep. d'Història, Geografia i Art	335,67	64,00	335,67	82,00	0,00	18,00	384,72	17,00	571,00	116,37	84,62%
U.P. de Dret del Treball/SS/Eclesiàstic i de l'Estat	150,09	25,30	150,09	27,30	0,00	2,00	171,39	2,00	248,00	57,50	89,97%
U.P. de Medicina	606,93	16,22	606,91	23,63	-0,02	7,41	622,23	8,31	782,43	44,16	84,28%
U.P. d'Infermeria	318,20	4,50	318,20	9,50	0,00	5,00	322,70	5,00	358,50	22,33	95,99%
	15.420,38	2.158,37	15.411,98	2.925,97	-8,40	767,60	17.127,84	768,09	21.537,51	3.003,33	92,41%
	17.578,75		18.337,95		-0,05%	4,37%	17.895,93				

(% Diferència/Càrrega total)

(a) La càrrega lectiva és la inicialment aprovada.

(b) En 1r i 2n cicle i grau aquestes diferències son degudes generalment a incidències aparegudes durant el curs (creació / eliminació de grups), en màsters son les diferències entre crèdits computables i crèdits impartits.

(c) No està comptabilitzat el personal investigador.

Taula 11 bis: Resum de l'assignació del POD per àrea de coneixement

DEPARTAMENT D'ADMINISTRACIÓ D'EMPRESES I MÀRQUETING

(a)

Àrees de coneixement	Càrrega prevista inicialment		Crèdits assignats en POD		Diferències crèdits previstos i impartits		Crèdits impartits		Capacitat (c)	Crèdits reducció (c)	% Dedicació
	1r i 2n cicle i grau	Màster	1r i 2n cicle i grau	Màster impartit (amb alumnat matriculat)	Diferència 1r i 2n cicle i grau (b)	Diferència màster (b)	Crèdits computables (c)	Crèdits no computables (c)			
Comercialització i Investigació de Mercats	289,75	81,87	294,81	86,45	5,06	4,58	370,78	5,08	439,00	63,00	98,61%
Organització d'Empreses	591,16	108,53	601,23	124,86	10,07	16,33	709,76	16,33	825,50	108,08	98,93%
	880,91	190,40	896,04	211,31	15,13	20,91	1.080,54	21,41	1.264,50	171,08	98,82%
	1.071,31		1.107,35		1,41%	1,95%	1.101,95				

(% Diferència/Càrrega total)

DEPARTAMENT DE CIÈNCIES DE LA COMUNICACIÓ

(a)

Àrees de coneixement	Càrrega prevista inicialment		Crèdits assignats en POD		Diferències crèdits previstos i impartits		Crèdits impartits		Capacitat (c)	Crèdits reducció (c)	% Dedicació
	1r i 2n cicle i grau	Màster	1r i 2n cicle i grau	Màster impartit (amb alumnat matriculat)	Diferència 1r i 2n cicle i grau (b)	Diferència màster (b)	Crèdits computables (c)	Crèdits no computables (c)			
Comunicació Audiovisual i Publicitat	630,01	53,50	628,21	84,66	-1,80	31,16	657,11	31,16	769,66	86,25	96,15%
Periodisme	288,05	12,50	288,05	29,34	0,00	16,84	295,05	16,34	295,70	14,50	104,93%
	918,06	66,00	916,26	114,00	-1,80	48,00	952,16	47,50	1.065,36	100,75	98,71%
	984,06		1.030,26		-0,18%	4,88%	999,66				

(% Diferència/Càrrega total)

DEPARTAMENT DE CIÈNCIES AGRÀRIES I DEL MEDI NATURAL

(a)

Àrees de coneixement	Càrrega prevista inicialment		Crèdits assignats en POD		Diferències crèdits previstos i impartits		Crèdits impartits		Capacitat (c)	Crèdits reducció (c)	% Dedicació
	1r i 2n cicle i grau	Màster	1r i 2n cicle i grau	Màster impartit (amb alumnat matriculat)	Diferència 1r i 2n cicle i grau (b)	Diferència màster (b)	Crèdits computables (c)	Crèdits no computables (c)			
Cristal·lografia i Mineralogia	6,51	9,85	6,51	9,85	0,00	0,00	16,36	0,00	18,00	0,00	90,89%
Fisiologia Vegetal	105,97	12,00	105,96	25,65	-0,01	13,65	102,63	12,38	142,10	38,76	99,31%
Geodinàmica Externa	7,00	1,00	7,00	6,00	0,00	5,00	8,00	5,00	32,00	4,00	28,57%
Producció Vegetal	106,26	13,63	100,26	30,59	-6,00	16,96	102,19	12,09	143,00	29,00	89,64%
Zoologia	8,05	0,00	8,05	0,00	0,00	0,00	8,05	0,00	32,00	0,00	25,16%
	233,79	36,48	227,78	72,09	-6,01	35,61	237,23	29,47	367,10	71,76	80,32%
	270,27		299,87		-2,22%	13,18%	266,70				

(% Diferència/Càrrega total)

Taula 11 bis: Resum de l'assignació del POD per àrea de coneixement

DEPARTAMENT DE DRET PRIVAT

(a)

Àrees de coneixement	Càrrega prevista inicialment		Crèdits assignats en POD		Diferències crèdits previstos i impartits		Crèdits impartits		Capacitat (c)	Crèdits reducció (c)	% Dedicació
	1r i 2n cicle i grau	Màster	1r i 2n cicle i grau	Màster impartit (amb alumnat matriculat)	Diferència 1r i 2n cicle i grau (b)	Diferència màster (b)	Crèdits computables (c)	Crèdits no computables (c)			
Dret Civil	114,20	8,40	114,20	8,40	0,00	0,00	122,60	0,00	164,00	35,50	95,41%
Dret Internacional Privat	25,17	0,00	25,17	0,00	0,00	0,00	25,17	0,00	36,00	8,50	91,53%
Dret Mercantil	145,13	11,70	145,12	11,70	-0,01	0,00	156,82	0,00	184,70	21,00	95,80%
Història del Dret i de les Institucions	13,80	0,20	13,80	5,70	0,00	5,50	14,00	5,50	24,00	21,00	466,67%
	298,30	20,30	298,29	25,80	-0,01	5,50	318,59	5,50	408,70	86,00	98,73%
	318,60		324,09		0,00%	1,73%	324,09				

(% Diferència/Càrrega total)

DEPARTAMENT DE DRET PÚBLIC

(a)

Àrees de coneixement	Càrrega prevista inicialment		Crèdits assignats en POD		Diferències crèdits previstos i impartits		Crèdits impartits		Capacitat (c)	Crèdits reducció (c)	% Dedicació
	1r i 2n cicle i grau	Màster	1r i 2n cicle i grau	Màster impartit (amb alumnat matriculat)	Diferència 1r i 2n cicle i grau (b)	Diferència màster (b)	Crèdits computables (c)	Crèdits no computables (c)			
Dret Administratiu	186,90	4,00	186,90	4,00	0,00	0,00	190,90	0,00	232,00	33,00	95,93%
Dret Constitucional	110,67	7,30	110,67	7,30	0,00	0,00	115,97	0,00	153,50	39,00	101,28%
Dret Financer i Tributari	101,12	11,30	101,12	11,30	0,00	0,00	112,42	0,00	126,00	7,50	94,87%
Dret Internacional Públic i Relacions Internacionals	41,82	0,80	41,82	0,80	0,00	0,00	42,62	0,00	88,00	6,00	51,98%
Dret Penal	148,99	9,10	148,98	10,26	-0,01	1,16	158,08	1,16	185,00	19,50	95,52%
Dret Processal	99,95	13,30	99,95	18,96	0,00	5,66	113,25	5,66	130,00	15,75	99,12%
Dret Romà	28,66	4,00	28,66	5,00	0,00	1,00	32,66	1,00	56,00	12,50	75,08%
Filosofia del Dret	30,66	3,00	30,66	3,00	0,00	0,00	33,66	0,00	55,00	19,00	93,50%
	748,77	52,80	748,76	60,62	-0,01	7,82	799,56	7,82	1.025,50	152,25	91,56%
	801,57		809,38		0,00%	0,98%	807,38				

(% Diferència/Càrrega total)

Taula 11 bis: Resum de l'assignació del POD per àrea de coneixement

DEPARTAMENT DE FILOLOGIA I CULTURES EUROPEES

(a)

Àrees de coneixement	Càrrega prevista inicialment		Crèdits assignats en POD		Diferències crèdits previstos i impartits		Crèdits impartits		Capacitat (c)	Crèdits reducció (c)	% Dedicació
	1r i 2n cicle i grau	Màster	1r i 2n cicle i grau	Màster impartit (amb alumnat matriculat)	Diferència 1r i 2n cicle i grau (b)	Diferència màster (b)	Crèdits computables (c)	Crèdits no computables (c)			
Filologia Alemanya	28,84	0,00	26,09	0,00	-2,75	0,00	26,09	0,00	30,00	8,33	120,40%
Filologia Catalana	178,00	7,00	178,00	27,10	0,00	20,10	184,40	20,70	235,00	41,00	95,05%
Filologia Francesa	28,84	4,75	28,84	12,45	0,00	7,70	32,59	8,70	64,00	8,00	58,20%
Filologia Grega	12,00	0,60	12,00	2,00	0,00	1,40	12,00	2,00	32,00	9,00	52,17%
Filologia Llatina	7,00	0,00	7,00	2,00	0,00	2,00	7,00	2,00	24,00	3,00	33,33%
Literatura Espanyola	13,17	4,30	13,17	4,00	0,00	-0,30	17,17	0,00	28,50	5,00	73,06%
Llengua Espanyola	102,93	28,25	102,97	45,60	0,04	17,35	131,22	17,35	159,32	18,16	92,96%
Teoria de la Literatura i Literatura Comparada	6,00	0,30	6,00	0,00	0,00	-0,30	6,00	0,00	24,00	3,00	28,57%
	376,78	45,20	374,07	93,15	-2,71	47,95	416,47	50,75	596,82	95,49	83,07%
	421,98		467,22		-0,64%	11,36%	467,22				

(% Diferència/Càrrega total)

DEPARTAMENT DE FILOSOFIA i SOCIOLOGIA

(a)

Àrees de coneixement	Càrrega prevista inicialment		Crèdits assignats en POD		Diferències crèdits previstos i impartits		Crèdits impartits		Capacitat (c)	Crèdits reducció (c)	% Dedicació
	1r i 2n cicle i grau	Màster	1r i 2n cicle i grau	Màster impartit (amb alumnat matriculat)	Diferència 1r i 2n cicle i grau (b)	Diferència màster (b)	Crèdits computables (c)	Crèdits no computables (c)			
Filosofia	87,82	18,50	87,82	25,00	0,00	6,50	97,32	6,50	117,00	16,00	96,36%
Filosofia Moral	71,53	21,50	71,53	37,00	0,00	15,50	87,43	15,50	113,00	19,50	93,51%
Lògica i Filosofia de la Ciència	23,68	0,00	23,67	0,00	-0,01	0,00	23,67	0,00	27,00	0,25	88,49%
Sociologia	200,43	12,20	200,44	12,20	0,01	0,00	212,64	0,00	292,50	70,40	95,74%
	383,46	52,20	383,46	74,20	0,00	22,00	421,06	22,00	549,50	106,15	94,97%
	435,66		457,66		0,00%	5,05%	443,06				

(% Diferència/Càrrega total)

Taula 11 bis: Resum de l'assignació del POD per àrea de coneixement

DEPARTAMENT DE FINANCES I COMPTABILITAT

(a)

Àrees de coneixement	Càrrega prevista inicialment		Crèdits assignats en POD		Diferències crèdits previstos i impartits		Crèdits impartits		Capacitat (c)	Crèdits reducció (c)	% Dedicació
	1r i 2n cicle i grau	Màster	1r i 2n cicle i grau	Màster impartit (amb alumnat matriculat)	Diferència 1r i 2n cicle i grau (b)	Diferència màster (b)	Crèdits computables (c)	Crèdits no computables (c)			
Economia Financera i Comptabilitat	654,69	75,45	654,70	83,85	0,01	8,40	730,15	8,40	845,50	81,25	95,54%
	654,69	75,45	654,70	83,85	0,01	8,40	730,15	8,40	845,50	81,25	95,54%
	730,14		738,55		0,00%	1,15%	738,55				

(% Diferència/Càrrega total)

DEPARTAMENT DE FÍSICA

(a)

Àrees de coneixement	Càrrega prevista inicialment		Crèdits assignats en POD		Diferències crèdits previstos i impartits		Crèdits impartits		Capacitat (c)	Crèdits reducció (c)	% Dedicació
	1r i 2n cicle i grau	Màster	1r i 2n cicle i grau	Màster impartit (amb alumnat matriculat)	Diferència 1r i 2n cicle i grau (b)	Diferència màster (b)	Crèdits computables (c)	Crèdits no computables (c)			
Física Aplicada	176,93	21,36	176,92	64,15	-0,01	42,79	180,28	42,79	223,00	32,53	94,65%
Òptica	94,86	6,36	94,87	13,50	0,01	7,14	86,23	6,14	139,00	46,68	93,40%
	271,79	27,72	271,79	77,65	0,00	49,93	266,51	48,93	362,00	79,21	94,24%
	299,51		349,44		0,00%	16,67%	315,44				

(% Diferència/Càrrega total)

DEPARTAMENT DE LLENGUATGES I SISTEMES INFORMÀTICS

(a)

Àrees de coneixement	Càrrega prevista inicialment		Crèdits assignats en POD		Diferències crèdits previstos i impartits		Crèdits impartits		Capacitat (c)	Crèdits reducció (c)	% Dedicació
	1r i 2n cicle i grau	Màster	1r i 2n cicle i grau	Màster impartit (amb alumnat matriculat)	Diferència 1r i 2n cicle i grau (b)	Diferència màster (b)	Crèdits computables (c)	Crèdits no computables (c)			
Llenguatges i Sistemes Informàtics	564,30	64,95	564,81	86,25	0,51	21,30	599,36	20,20	913,00	162,52	79,86%
	564,30	64,95	564,81	86,25	0,51	21,30	599,36	20,20	913,00	162,52	79,86%
	629,25		651,06		0,08%	3,38%	619,56				

(% Diferència/Càrrega total)

Taula 11 bis: Resum de l'assignació del POD per àrea de coneixement

DEPARTAMENT DE MATEMÀTIQUES

(a)

Àrees de coneixement	Càrrega prevista inicialment		Crèdits assignats en POD		Diferències crèdits previstos i impartits		Crèdits impartits		Capacitat (c)	Crèdits reducció (c)	% Dedicació
	1r i 2n cicle i grau	Màster	1r i 2n cicle i grau	Màster impartit (amb alumnat matriculat)	Diferència 1r i 2n cicle i grau (b)	Diferència màster (b)	Crèdits computables (c)	Crèdits no computables (c)			
Àlgebra	103,30	10,45	103,28	25,00	-0,02	14,55	113,73	14,55	143,00	23,74	95,36%
Anàlisi Matemàtica	130,68	6,60	130,68	30,25	0,00	23,65	137,28	23,65	165,80	21,23	94,96%
Estadística i Investigació Operativa	146,80	31,15	146,83	50,75	0,03	19,60	177,98	19,60	216,00	32,31	96,89%
Geometria i Topologia	84,38	4,50	84,38	4,50	0,00	0,00	88,88	0,00	126,00	35,12	97,80%
Matemàtica Aplicada	266,88	12,20	266,88	42,00	0,00	29,80	279,08	29,80	325,00	30,50	94,76%
	732,04	64,90	732,05	152,50	0,01	87,60	796,95	87,60	975,80	142,90	95,68%
	796,94		884,55		0,00%	10,99%	884,55				

(% Diferència/Càrrega total)

DEPARTAMENT DE PSICOLOGIA BÀSICA, CLÍNICA I PSICOBIOLOGIA

(a)

Àrees de coneixement	Càrrega prevista inicialment		Crèdits assignats en POD		Diferències crèdits previstos i impartits		Crèdits impartits		Capacitat (c)	Crèdits reducció (c)	% Dedicació
	1r i 2n cicle i grau	Màster	1r i 2n cicle i grau	Màster impartit (amb alumnat matriculat)	Diferència 1r i 2n cicle i grau (b)	Diferència màster (b)	Crèdits computables (c)	Crèdits no computables (c)			
Personalitat, Avaluació i Tractaments Psicològics	248,29	90,55	248,29	97,95	0,00	7,40	284,24	6,90	349,00	53,25	96,11%
Psicobiologia	94,48	9,95	94,48	13,98	0,00	4,03	92,43	4,03	120,00	11,50	85,19%
Psicologia Bàsica	221,42	42,25	221,42	54,60	0,00	12,35	254,07	11,95	293,00	27,50	95,69%
	564,19	142,75	564,19	166,53	0,00	23,78	630,74	22,88	762,00	92,25	94,18%
	706,94		730,72		0,00%	3,36%	653,62				

(% Diferència/Càrrega total)

DEPARTAMENT DE PSICOLOGIA EVOLUTIVA, EDUCATIVA, SOCIAL I METODOLOGIA

(a)

Àrees de coneixement	Càrrega prevista inicialment		Crèdits assignats en POD		Diferències crèdits previstos i impartits		Crèdits impartits		Capacitat (c)	Crèdits reducció (c)	% Dedicació
	1r i 2n cicle i grau	Màster	1r i 2n cicle i grau	Màster impartit (amb alumnat matriculat)	Diferència 1r i 2n cicle i grau (b)	Diferència màster (b)	Crèdits computables (c)	Crèdits no computables (c)			
Metodologia de les Ciències del Comportament	95,57	20,25	95,57	23,35	0,00	3,10	115,82	3,10	172,00	48,50	93,78%
Psicologia Evolutiva i de l'Educació	356,39	92,20	356,39	94,00	0,00	1,80	448,59	1,80	528,80	61,00	95,89%
Psicologia Social	187,77	145,02	187,77	168,52	0,00	23,50	317,80	23,50	368,50	36,74	95,79%
	639,73	257,47	639,73	285,87	0,00	28,40	882,21	28,40	1.069,30	146,24	95,57%
	897,20		925,60		0,00%	3,17%	910,61				

(% Diferència/Càrrega total)

Taula 11 bis: Resum de l'assignació del POD per àrea de coneixement

DEPARTAMENT DE QUÍMICA FÍSICA I ANALÍTICA

(a)

Àrees de coneixement	Càrrega prevista inicialment		Crèdits assignats en POD		Diferències crèdits previstos i impartits		Crèdits impartits		Capacitat (c)	Crèdits reducció (c)	% Dedicació
	1r i 2n cicle i grau	Màster	1r i 2n cicle i grau	Màster impartit (amb alumnat matriculat)	Diferència 1r i 2n cicle i grau (b)	Diferència màster (b)	Crèdits computables (c)	Crèdits no computables (c)			
Química Analítica	117,04	10,50	117,03	15,50	-0,01	5,00	119,83	3,85	198,00	58,50	85,90%
Química Física	119,55	9,53	119,55	35,00	0,00	25,47	114,82	26,66	208,00	41,20	68,84%
	236,59	20,03	236,58	50,50	-0,01	30,47	234,65	30,51	406,00	99,70	76,61%
	256,62		287,08		0,00%	11,87%	265,16				

(% Diferència/Càrrega total)

DEPARTAMENT DE QUÍMICA INORGÀNICA I ORGÀNICA

(a)

Àrees de coneixement	Càrrega prevista inicialment		Crèdits assignats en POD		Diferències crèdits previstos i impartits		Crèdits impartits		Capacitat (c)	Crèdits reducció (c)	% Dedicació
	1r i 2n cicle i grau	Màster	1r i 2n cicle i grau	Màster impartit (amb alumnat matriculat)	Diferència 1r i 2n cicle i grau (b)	Diferència màster (b)	Crèdits computables (c)	Crèdits no computables (c)			
Química Inorgànica	116,16	18,50	116,15	49,40	-0,01	30,90	114,19	28,60	216,00	52,00	69,63%
Química Orgànica	118,28	13,50	118,29	88,00	0,01	74,50	100,23	74,50	232,00	37,00	51,40%
	234,44	32,00	234,44	137,40	0,00	105,40	214,42	103,10	448,00	89,00	59,73%
	266,44		371,84		0,00%	39,56%	317,52				

(% Diferència/Càrrega total)

DEPARTAMENT DE TRADUCCIÓ I COMUNICACIÓ

(a)

Àrees de coneixement	Càrrega prevista inicialment		Crèdits assignats en POD		Diferències crèdits previstos i impartits		Crèdits impartits		Capacitat (c)	Crèdits reducció (c)	% Dedicació
	1r i 2n cicle i grau	Màster	1r i 2n cicle i grau	Màster impartit (amb alumnat matriculat)	Diferència 1r i 2n cicle i grau (b)	Diferència màster (b)	Crèdits computables (c)	Crèdits no computables (c)			
Biblioteconomia i Documentació	57,04	11,25	57,04	12,75	0,00	1,50	68,29	1,50	73,00	7,50	104,26%
Lingüística General	35,04	8,80	35,04	9,50	0,00	0,70	43,84	0,70	64,00	2,00	70,71%
Traducció i Interpretació	526,97	77,80	524,62	88,85	-2,35	11,05	599,92	13,55	789,03	174,41	97,61%
	619,05	97,85	616,70	111,10	-2,35	13,25	712,05	15,75	926,03	183,91	95,95%
	716,90		727,80		-0,33%	1,85%	727,80				

(% Diferència/Càrrega total)

Taula 11 bis: Resum de l'assignació del POD per àrea de coneixement

DEPARTAMENT D'ECONOMIA

(a)

Àrees de coneixement	Càrrega prevista inicialment		Crèdits assignats en POD		Diferències crèdits previstos i impartits		Crèdits impartits		Capacitat (c)	Crèdits reducció (c)	% Dedicació
	1r i 2n cicle i grau	Màster	1r i 2n cicle i grau	Màster impartit (amb alumnat matriculat)	Diferència 1r i 2n cicle i grau (b)	Diferència màster (b)	Crèdits computables (c)	Crèdits no computables (c)			
Economia Aplicada	339,38	24,25	339,58	28,75	0,20	4,50	357,08	4,50	435,00	59,88	95,19%
Fonaments de l'Anàlisi Econòmica	370,41	30,50	370,32	24,00	-0,09	-6,50	380,32	1,50	463,83	66,00	95,60%
Història i Institucions Econòmiques	85,51	2,00	85,51	2,00	0,00	0,00	87,51	0,00	130,50	22,50	81,03%
	795,30	56,75	795,41	54,75	0,11	-2,00	824,91	6,00	1.029,33	148,38	93,64%
	852,05		850,16		0,01%	-0,23%	830,91				

(% Diferència/Càrrega total)

DEPARTAMENT D'EDUCACIÓ

(a)

Àrees de coneixement	Càrrega prevista inicialment		Crèdits assignats en POD		Diferències crèdits previstos i impartits		Crèdits impartits		Capacitat (c)	Crèdits reducció (c)	% Dedicació
	1r i 2n cicle i grau	Màster	1r i 2n cicle i grau	Màster impartit (amb alumnat matriculat)	Diferència 1r i 2n cicle i grau (b)	Diferència màster (b)	Crèdits computables (c)	Crèdits no computables (c)			
Didàctica de la Llengua i de la Literatura	183,50	9,10	181,50	10,50	-2,00	1,40	190,60	1,40	188,00	1,50	102,20%
Didàctica de la Matemàtica	167,84	20,75	167,84	20,75	0,00	0,00	188,59	0,00	219,10	28,75	99,08%
Didàctica de les Ciències Experimentals	130,54	16,50	130,54	16,50	0,00	0,00	147,04	0,00	165,75	13,77	96,75%
Didàctica de les Ciències Socials	124,76	3,50	124,75	3,50	-0,01	0,00	128,25	0,00	144,00	12,00	97,16%
Didàctica de l'Expressió Corporal	169,88	0,50	169,89	0,50	0,01	0,00	170,39	0,00	199,00	20,50	95,46%
Didàctica de l'Expressió Musical	61,98	14,00	61,99	14,00	0,01	0,00	75,99	0,00	81,00	2,00	96,19%
Didàctica de l'Expressió Plàstica	126,28	0,75	126,28	0,75	0,00	0,00	125,03	0,00	135,00	0,00	92,61%
Didàctica i Organització Escolar	286,38	60,42	286,38	62,16	0,00	1,74	346,80	1,74	403,90	40,66	95,47%
Mètodes d'Investigació i Diagnòstic en Educació	23,77	22,64	23,76	26,00	-0,01	3,36	45,40	3,36	51,00	4,50	97,63%
Música	69,98	14,00	69,98	14,00	0,00	0,00	83,98	0,00	98,30	13,70	99,27%
Teoria i Història de l'Educació	142,05	31,60	142,06	36,00	0,01	4,40	173,66	4,40	201,00	21,00	96,48%
	1.486,96	193,76	1.484,97	204,66	-1,99	10,90	1.675,73	10,90	1.886,05	158,38	96,99%
	1.680,72		1.689,63		-0,12%	0,65%	1.686,63				

(% Diferència/Càrrega total)

Taula 11 bis: Resum de l'assignació del POD per àrea de coneixement

DEPARTAMENT D'ENGINYERIA DE SISTEMES INDUSTRIALS I DISSENY

(a)

Àrees de coneixement	Càrrega prevista inicialment		Crèdits assignats en POD		Diferències crèdits previstos i impartits		Crèdits impartits		Capacitat (c)	Crèdits reducció (c)	% Dedicació
	1r i 2n cicle i grau	Màster	1r i 2n cicle i grau	Màster impartit (amb alumnat matriculat)	Diferència 1r i 2n cicle i grau (b)	Diferència màster (b)	Crèdits computables (c)	Crèdits no computables (c)			
Ciència dels Materials i Enginyeria Metal·lúrgica	109,63	12,43	109,62	17,07	-0,01	4,64	116,04	4,65	151,00	28,40	94,65%
Dibuix	151,64	8,40	151,64	11,81	0,00	3,41	160,04	3,41	179,50	10,75	94,84%
Enginyeria de Sistemes i Automàtica	128,92	29,71	128,90	32,96	-0,02	3,25	149,61	3,25	181,00	22,60	94,45%
Enginyeria dels Processos de Fabricació	133,04	39,83	133,03	47,89	-0,01	8,06	172,87	8,05	202,00	21,30	95,67%
Enginyeria Elèctrica	174,91	20,97	173,90	23,57	-1,01	2,60	194,87	2,60	215,10	11,00	95,48%
Expressió Gràfica Arquitectònica	193,29	4,48	193,27	8,24	-0,02	3,76	197,75	3,76	213,00	7,00	96,00%
	891,43	115,82	890,36	141,54	-1,07	25,72	991,18	25,72	1.141,60	101,05	95,26%
	1.007,25		1.031,90		-0,11%	2,55%	1.016,90				

(% Diferència/Càrrega total)

DEPARTAMENT D'ENGINYERIA I CIÈNCIA DELS COMPUTADORS

(a)

Àrees de coneixement	Càrrega prevista inicialment		Crèdits assignats en POD		Diferències crèdits previstos i impartits		Crèdits impartits		Capacitat (c)	Crèdits reducció (c)	% Dedicació
	1r i 2n cicle i grau	Màster	1r i 2n cicle i grau	Màster impartit (amb alumnat matriculat)	Diferència 1r i 2n cicle i grau (b)	Diferència màster (b)	Crèdits computables (c)	Crèdits no computables (c)			
Arquitectura i Tecnologia de Computadors	265,23	6,90	265,00	22,00	-0,23	15,10	254,03	15,70	384,00	71,31	81,24%
Ciència de la Computació i Intel·ligència Artificial	291,29	32,75	291,29	50,85	0,00	18,10	305,49	18,70	400,00	41,50	85,21%
	556,52	39,65	556,29	72,85	-0,23	33,20	559,52	34,40	784,00	112,81	83,36%
	596,17		629,14		-0,04%	5,57%	593,92				

(% Diferència/Càrrega total)

Taula 11 bis: Resum de l'assignació del POD per àrea de coneixement

DEPARTAMENT D'ENGINYERIA MECÀNICA I CONSTRUCCIÓ

(a)

Àrees de coneixement	Càrrega prevista inicialment		Crèdits assignats en POD		Diferències crèdits previstos i impartits		Crèdits impartits		Capacitat (c)	Crèdits reducció (c)	% Dedicació
	1r i 2n cicle i grau	Màster	1r i 2n cicle i grau	Màster impartit (amb alumnat matriculat)	Diferència 1r i 2n cicle i grau (b)	Diferència màster (b)	Crèdits computables (c)	Crèdits no computables (c)			
Construccions Arquitectòniques	156,67	20,40	154,27	22,40	-2,40	2,00	174,77	1,90	205,16	29,09	99,26%
Enginyeria Mecànica	181,64	46,15	181,63	50,45	-0,01	4,30	227,79	4,29	285,00	45,60	95,15%
Expressió Gràfica en l'Enginyeria	212,37	7,15	212,36	9,05	-0,01	1,90	219,51	1,90	249,50	19,95	95,63%
Màquines i Motors Tèrmics	103,32	32,80	103,30	32,80	-0,02	0,00	136,10	0,00	156,33	16,00	96,99%
Mecànica de Fluids	103,72	33,37	103,72	38,77	0,00	5,40	127,99	5,50	158,00	24,60	95,94%
Mecànica de Medis Continus i Teoria de les Estructures	165,05	15,00	165,04	15,00	-0,01	0,00	180,04	0,00	201,50	15,82	96,96%
Projectes d'Enginyeria	179,16	42,75	179,15	45,40	-0,01	2,65	221,90	2,65	281,00	49,83	95,99%
	1.101,93	197,62	1.099,47	213,87	-2,46	16,25	1.288,10	16,24	1.536,49	200,89	96,44%
	1.299,55		1.313,34		-0,19%	1,25%	1.304,34				

(% Diferència/Càrrega total)

DEPARTAMENT D'ENGINYERIA QUÍMICA

(a)

Àrees de coneixement	Càrrega prevista inicialment		Crèdits assignats en POD		Diferències crèdits previstos i impartits		Crèdits impartits		Capacitat (c)	Crèdits reducció (c)	% Dedicació
	1r i 2n cicle i grau	Màster	1r i 2n cicle i grau	Màster impartit (amb alumnat matriculat)	Diferència 1r i 2n cicle i grau (b)	Diferència màster (b)	Crèdits computables (c)	Crèdits no computables (c)			
Enginyeria Química	171,10	36,50	166,60	94,40	-4,50	57,90	196,60	55,40	261,00	59,00	97,33%
	171,10	36,50	166,60	94,40	-4,50	57,90	196,60	55,40	261,00	59,00	97,33%
	207,60		261,00		-2,17%	27,89%	252,00				

(% Diferència/Càrrega total)

DEPARTAMENT D'ESTUDIS ANGLÉSOS

(a)

Àrees de coneixement	Càrrega prevista inicialment		Crèdits assignats en POD		Diferències crèdits previstos i impartits		Crèdits impartits		Capacitat (c)	Crèdits reducció (c)	% Dedicació
	1r i 2n cicle i grau	Màster	1r i 2n cicle i grau	Màster impartit (amb alumnat matriculat)	Diferència 1r i 2n cicle i grau (b)	Diferència màster (b)	Crèdits computables (c)	Crèdits no computables (c)			
Filologia Anglesa	649,36	161,75	648,36	198,65	-1,00	36,90	798,11	36,90	954,00	122,00	95,93%
	649,36	161,75	648,36	198,65	-1,00	36,90	798,11	36,90	954,00	122,00	95,93%
	811,11		847,01		-0,12%	4,55%	835,01				

(% Diferència/Càrrega total)

Taula 11 bis: Resum de l'assignació del POD per àrea de coneixement

DEPARTAMENT D'HISTÒRIA, GEOGRAFIA I ART

(a)

Àrees de coneixement	Càrrega prevista inicialment		Crèdits assignats en POD		Diferències crèdits previstos i impartits		Crèdits impartits		Capacitat (c)	Crèdits reducció (c)	% Dedicació
	1r i 2n cicle i grau	Màster	1r i 2n cicle i grau	Màster impartit (amb alumnat matriculat)	Diferència 1r i 2n cicle i grau (b)	Diferència màster (b)	Crèdits computables (c)	Crèdits no computables (c)			
Anàlisi Geogràfica Regional	63,25	0,00	63,25	1,00	0,00	1,00	62,25	0,00	75,00	14,50	102,89%
Estètica i Teoria de les Arts	55,06	19,50	55,06	19,50	0,00	0,00	74,56	0,00	104,00	25,50	94,98%
Geografia Humana	12,48	4,00	12,48	4,00	0,00	0,00	16,48	0,00	46,00	13,37	50,51%
Història Antiga	23,64	1,00	23,64	1,00	0,00	0,00	18,64	0,00	32,00	12,00	93,20%
Història Contemporània	76,95	5,75	76,95	5,75	0,00	0,00	74,75	0,00	120,00	6,00	65,57%
Història de l'Art	59,92	12,00	59,92	15,00	0,00	3,00	71,92	3,00	106,00	31,50	96,54%
Història Medieval	17,64	0,00	17,64	0,00	0,00	0,00	17,64	0,00	33,00	9,00	73,50%
Història Moderna	26,73	21,75	26,73	35,75	0,00	14,00	48,48	14,00	55,00	4,50	96,00%
	335,67	64,00	335,67	82,00	0,00	18,00	384,72	17,00	571,00	116,37	84,62%
	399,67		417,67		0,00%	4,50%	401,72				

(% Diferència/Càrrega total)

UNITAT PREDEPARTAMENTAL DE DRET DEL TREBALL I DE LA S.S. I DRET ECLESIASTIC DE L'ESTAT

(a)

Àrees de coneixement	Càrrega prevista inicialment		Crèdits assignats en POD		Diferències crèdits previstos		Crèdits impartits		Capacitat (c)	Crèdits reducció (c)	% Dedicació
	1r i 2n cicle i grau	Màster	1r i 2n cicle i grau	Màster impartit (amb alumnat matriculat)	Diferència 1r i 2n cicle i grau (b)	Diferència màster (b)	Crèdits computables (c)	Crèdits no computables (c)			
Dret del Treball i de la Seguretat Social	134,33	25,30	134,33	27,30	0,00	2,00	155,63	2,00	224,00	49,00	88,93%
Dret Eclesiàstic de l'Estat	15,76	0,00	15,76	0,00	0,00	0,00	15,76	0,00	24,00	8,50	101,68%
	150,09	25,30	150,09	27,30	0,00	2,00	171,39	2,00	248,00	57,50	89,97%
	175,39		177,39		0,00%	1,14%	173,39				

(% Diferència/Càrrega total)

Taula 11 bis: Resum de l'assignació del POD per àrea de coneixement

UNITAT PREDEPARTAMENTAL DE MEDICINA

(a)

Àrees de coneixement	Càrrega prevista inicialment		Crèdits assignats en POD		Diferències crèdits previstos i impartits		Crèdits impartits		Capacitat (c)	Crèdits reducció (c)	% Dedicació
	1r i 2n cicle i grau	Màster	1r i 2n cicle i grau	Màster impartit (amb alumnat matriculat)	Diferència 1r i 2n cicle i grau (b)	Diferència màster (b)	Crèdits computables (c)	Crèdits no computables (c)			
Anatomia i Embriologia humana	66,60	2,62	59,53	4,83	-7,07	2,21	62,15	2,21	85,00	6,50	79,17%
Cirurgia	77,53	0,00	76,74	0,00	-0,79	0,00	76,74	0,00	92,86	0,00	82,64%
Farmacologia	26,51	1,35	26,50	2,60	-0,01	1,25	27,85	1,25	49,00	14,66	81,10%
Fisiologia	72,68	5,05	85,55	7,83	12,87	2,78	90,60	2,78	110,00	16,00	96,38%
Medicina	279,86	4,95	272,57	4,87	-7,29	-0,08	276,37	1,07	348,77	7,00	80,86%
Medicina Legal i Forense	24,47	0,00	24,47	0,00	0,00	0,00	24,47	0,00	27,00	0,00	90,63%
Medicina Preventiva i Salut Pública	31,72	2,25	31,00	3,50	-0,72	1,25	33,50	1,00	34,00	0,00	98,53%
Pediatria	27,56	0,00	30,55	0,00	2,99	0,00	30,55	0,00	35,80	0,00	85,34%
	606,93	16,22	606,91	23,63	-0,02	7,41	622,23	8,31	782,43	44,16	84,28%
	623,15		630,54		0,00%	1,19%	630,54				

(% Diferència/Càrrega total)

UNITAT PREDEPARTAMENTAL D'INFERMERIA

(a)

Àrees de coneixement	Càrrega prevista inicialment		Crèdits assignats en POD		Diferències crèdits previstos		Crèdits impartits		Capacitat alta (c)	Crèdits reducció (c)	% Dedicació alta
	1r i 2n cicle i grau	Màster	1r i 2n cicle i grau	Màster impartit (amb alumnat matriculat)	Diferència 1r i 2n cicle i grau (b)	Diferència màster (b)	Crèdits computables (c)	Crèdits no computables (c)			
Infermeria	318,20	4,50	318,20	9,50	0,00	5,00	322,70	5,00	358,50	22,33	95,99%
	318,20	4,50	318,20	9,50	0,00	5,00	322,70	5,00	358,50	22,33	95,99%
	322,70		327,70		0,00%	1,55%	327,70				

(% Diferència/Càrrega total)

(a) La càrrega lectiva és la inicialment aprovada.

(b) En 1r i 2n cicle i grau aquestes diferències son degudes generalment a incidències aparegudes durant el curs (creació / eliminació de grups), en màsters son les diferències entre crèdits computables i crèdits impartits.

(c) No està comptabilitzat el personal investigador.

Taula 12: Resum de l'assignació del POD per categoria

Grup	Categoria	Sigles	Nombre	Capacitat	Reduccions	Crd. Comp. 1r i 2n Cicle i Grau	% Crd. Comp. 1r i 2n Cicle i Grau	Crd. Comp. Màster	% Crd. Comp. Màster	Total Crd. Comp.	% Total Crd. Comp.	% Dedicació
Professorat Funcionari i Laboral Indefinit	Catedràtic/a d'Universitat	CU	118	2.417,00	698,93	1.248,20	81,81%	277,58	18,19%	1.525,78	8,69%	88,81%
	Titular d'Universitat	TU	301	7.266,00	1.497,59	4.250,62	82,61%	894,98	17,39%	5.145,60	29,31%	89,20%
	Catedràtic/a d'Escola Universitària	CEU	3	80,00	4,50	56,84	90,60%	5,90	9,40%	62,74	0,36%	83,10%
	Titular d'Escola Universitària	TEU	34	1.088,00	156,19	783,05	93,91%	50,76	6,09%	833,81	4,75%	89,48%
	Professor/a Contractat/da Doctor/a	PCD	108	2.697,82	412,14	1.802,01	84,48%	331,09	15,52%	2.133,10	12,15%	93,32%
	Professor/a Col·laborador/a	PC	7	224,00	13,75	195,77	99,80%	0,40	0,20%	196,17	1,12%	93,30%
Professorat Visitant / Professorat Emèrit	Professorat Visitant	PVI	4	104,00	16,00	84,47	97,13%	2,50	2,87%	86,97	0,50%	98,83%
	Professorat Emèrit	PEME	1	9,00	0,00	7,44	100,00%	0,00	0,00%	7,44	0,04%	82,67%
Professorat Associat a Temps Parcial	Associat/da a 6 hores	PAL 6H	202	1.743,28	48,75	1.425,79	92,39%	117,38	7,61%	1.543,17	8,79%	91,07%
	Associat/da a 8 hores	PAL 8H	77	819,60	6,41	730,08	92,11%	62,54	7,89%	792,62	4,52%	97,47%
	Associat/da a 10 hores	PAL 10H	69	994,10	32,91	903,22	96,65%	31,35	3,35%	934,57	5,32%	97,23%
	Associat/da a 12 hores	PAL 12H	141	2.318,52	29,25	2.093,37	93,73%	140,08	6,27%	2.233,45	12,72%	97,56%
	Associat/da Assistencial	PAA	106	97,73	0,00	97,22	99,49%	0,50	0,51%	97,72	0,56%	99,99%
Altres Professorat a Temps Complet	Professor/a Ajudant/a Doctor/a Tipus 1	AJD	8	129,00	1,00	114,09	90,77%	11,60	9,23%	125,69	0,72%	98,20%
	Professor/a Ajudant/a Doctor/a Tipus 2	AJD II	65	1.392,80	77,08	1.108,10	88,49%	144,12	11,51%	1.252,22	7,13%	95,17%
	Ajudant/a LOU	AJ	27	156,66	8,83	131,62	83,95%	25,17	16,05%	156,79	0,89%	106,06%
	Personal Investigador	PI	91	458,03	1,00	380,09	89,16%	46,20	10,84%	426,29	2,43%	93,27%
Universitat Jaume I			1.362	21.995,54	3.004,33	15.411,98	87,80%	2.142,15	12,20%	17.554,13	100,00%	92,43%

* Contemplat el professorat que substitueix baixes maternals, per malaltia, semestres sabàtics i altres incidències contractuals.

* El professorat que ha canviat de categoria durant el curs acadèmic figura en la darrera que ha tingut.

* No contemplat el professorat en situacions de excedència, comissions de serveis i serveis especials.

Taula 13: Resum de l'assignació del POD per departament i categoria de professorat (crèdits impartits en 1r i 2n cicle i grau)

Centre	Categoria Departament	Personal Funcionari i Laboral Indefinit						Professorat Visitant / Professorat Emèrit			Professorat Associat a Temps Parcial					Altre Professorat a Temps Complet				Total	Total Universitat Jaume I		
		Catedràtic/a d'Universitat	Titular d'Universitat	Catedràtic/a d'Escola Universitària	Titular d'Escola Universitària	Professor/a Contractat/da Doctor/a	Professor/a Col·laborador/a	Total	Professorat Visitant	Professorat Emèrit	Total	Associat/da a 6 hores	Associat/da a 8 hores	Associat/da a 10 hores	Associat/da a 12 hores	Associat/sa Assistencial	Total	Ajudant/a LOU	Professor/a Ajudant/a Doctor/a tipus 1			Professor/a Ajudant/a Doctor/a tipus 2	Personal Investigador
FCIE	Dep. d'Administració d'Empreses i Màrqueting	69,08	102,79		12,25	82,10	266,22				63,03	89,38	214,56	122,05		489,02		11,60	123,80	5,40	140,80	896,04	
	Dep. de Dret Privat	96,44	71,72			23,80	191,96				42,40	30,49		16,14		89,03			17,30		17,30	298,29	
	Dep. de Dret Públic	106,03	262,66			42,47	411,16				114,97	51,02	86,69	68,12		320,80			14,80	2,00	16,80	748,76	
	Dep. d'Economia	54,40	324,10		57,30	93,22	529,02				22,45	42,33	37,60	81,69		184,07			65,07	17,25	82,32	795,41	
	Dep. de Finances i Comptabilitat	19,87	237,20		80,56	14,25	56,99	408,87				148,65	11,22	8,54	28,19		196,60	5,14	17,24	26,85		49,23	654,70
	U.P. de Dret del Treball/SS/Eclesiàstic i de l'Estat	12,00	101,90			32,19	146,09													4,00		4,00	150,09
FCIS	Dep. d'Educació		102,44	44,84	237,35	55,10	439,73				77,08	122,38	85,00	581,84		866,30	33,95		142,99	2,00	178,94	1.484,97	
	Dep. d'Estudis Anglesos	7,00	320,19			66,80	393,99				8,90	48,49	29,90	115,94		203,23			39,14	12,00	51,14	648,36	
	Dep. de Ciències de la Comunicació	20,90	29,26			364,24	30,75	445,15				92,45		14,35	232,41	339,21	9,10		103,20	19,60	131,90	916,26	
	Dep. de Filologia i Cultures Europees	59,38	76,71		54,79	29,84	220,72				13,50	23,80	56,09	59,96		153,35						374,07	
	Dep. de Filosofia i Sociologia	3,43	83,68		90,42	53,56	231,09				18,60	11,10	31,90	58,17		119,77			18,00	14,60	32,60	383,46	
	Dep. d'Història, Geografia i Art	77,65	66,52	12,00	21,25	12,06	189,48		7,44	7,44	20,58	9,00	21,00	43,69		94,27		18,83	10,70	14,95	44,48	335,67	
	Dep. de Traducció i Comunicació	58,77	228,70			59,41	346,88	52,52	52,52		14,20	10,71	28,11	141,48		194,50			22,80			22,80	616,70
ESTCE	Dep. de Ciències Agràries i del Medi Natural	51,21	67,23		8,05	6,61	133,10				9,00			19,21		28,21			40,77	25,70	66,47	227,78	
	Dep. de Física	42,32	110,81			19,30	172,43				18,00	12,00				30,00			37,86	31,50	69,36	271,79	
	Dep. de Química Física i Analítica	94,41	92,17			13,15	199,73												17,58	19,27	36,85	236,58	
	Dep. d'Enginyeria de Sistemes Industrials i Disseny	19,72	141,37			233,36	53,79	448,24				95,54	29,60	119,20	71,40	315,74	12,43	25,70	73,25	15,00	126,38	890,36	
	Dep. d'Enginyeria i Ciència dels Computadors	36,77	356,81			104,44	23,05	521,07												35,22	35,22	556,29	
	Dep. d'Enginyeria Mecànica i Construcció	63,53	157,23		37,75	225,92	31,19	515,62				121,45	96,84	28,10	202,65	449,04	33,30	40,72	54,06	6,73	134,81	1.099,47	
	Dep. d'Enginyeria Química	47,90	78,60				126,50				34,00					34,00				6,10	6,10	166,60	
	Dep. de Llenguatges i Sistemes Informàtics	46,88	391,92		59,90	42,61	541,31													23,50	23,50	564,81	
	Dep. de Matemàtiques	113,08	271,92		110,31	6,00	501,31				69,95	17,80		24,08		111,83			118,91		118,91	732,05	
	Dep. de Química Inorgànica i Orgànica	46,18	122,16			14,78	183,12													51,32	51,32	234,44	
FCS	Dep. de Psicologia Bàsica, Clínica i Psicobiologia	52,82	198,68			111,58	363,08				30,26	22,63		45,10		97,99			32,82	70,30	103,12	564,19	
	Dep. de Psicologia Evolutiva, Educativa, Social i Metodologia	22,34	223,99		13,12	64,46	323,91				116,41	28,23	51,13	35,83		231,60			80,57	3,65	84,22	639,73	
	U.P. de Medicina	26,09	29,86			30,76	86,71				285,52	39,66	13,20	16,97	97,22	452,57			67,63		67,63	606,91	
	U.P. d'Infermeria								31,95	31,95	8,85	33,40	77,85	128,45		248,55	37,70				37,70	318,20	
Total Universitat Jaume I	1.248,20	4.250,62	56,84	783,05	1.802,01	195,77	8.336,49	84,47	7,44	91,91	1.425,79	730,08	903,22	2.093,37	97,22	5.249,68	131,62	114,09	1.108,10	380,09	1.733,90	15.411,98	

Taula 14: Resum de l'assignació del POD per departament i categoria de professorat (crèdits impartits en màster oficial)

Centre	Categoria Departament	Personal Funcionari i Laboral Indefinit						Professorat Visitant / Professorat Emèrit			Professorat Associat a Temps Parcial					Altre Professorat a Temps Complet					Total Universitat Jaume I	
		Catedràtic/a d'Universitat	Titular d'Universitat	Catedràtic/a d'Escola Universitària	Titular d'Escola Universitària	Professor/a Contractat/da Doctor/a	Professor/a Col·laborador/a	Total	Professorat Visitant	Professorat Emèrit	Total	Associat/da a 6 hores	Associat/da a 8 hores	Associat/da a 10 hores	Associat/da a 12 hores	Associat/da assistencial	Total	Ajudant/a LOU	Professor/a Ajudant/a Doctor/a tipus 1	Professor/a Ajudant/a Doctor/a tipus 2		Personal Investigador
FCIE	Dep. d'Administració d'Empreses i Màrqueting	27,19	86,07		20,93	39,35	173,54				0,40	7,50	1,00	2,00		10,90		5,00	21,87		26,87	211,31
	Dep. de Dret Privat	2,20	17,20			0,20	19,60				1,60			2,60		4,20			2,00		2,00	25,80
	Dep. de Dret Públic	5,20	40,48			9,32	55,00				1,20	3,06	0,16	1,20		5,62						60,62
	Dep. d'Economia	10,40	31,85			0,50	42,75												10,00	2,00	12,00	54,75
	Dep. de Finances i Comptabilitat	15,70	32,76		8,00	7,50	64,36				3,05					3,05	0,94		15,50		16,44	83,85
	U.P. de Dret del Treball/SS/Eclesiàstic i de l'Estat	3,15	13,90			10,25	27,30															27,30
FCHS	Dep. d'Educació		58,44	4,00		35,97	98,41				15,13	3,83	3,00	45,65		67,61	15,56		22,08	1,00	38,64	204,66
	Dep. d'Estudis Anglesos	12,40	134,50			10,25	157,15					19,50		6,00		25,50			16,00		16,00	198,65
	Dep. de Ciències de la Comunicació	13,00	23,00			35,83	71,83				7,00		0,50	6,00		13,50	2,50		15,17	11,00	28,67	114,00
	Dep. de Filologia i Cultures Europees	23,80	51,40		2,00	4,50	81,70							11,45		11,45						93,15
	Dep. de Filosofia i Sociologia	7,00	24,70		7,50	13,00	52,20						7,00	6,50		13,50			8,50		8,50	74,20
	Dep. d'Història, Geografia i Art	4,75	25,75	1,90	1,85	5,50	39,75							12,25	8,50	20,75			20,50	1,00	21,50	82,00
	Dep. de Traducció i Comunicació	21,15	61,65			18,30	101,10				4,00			5,00		9,00			1,00		1,00	111,10
ESTCE	Dep. de Ciències Agràries i del Medi Natural	21,91	21,56			5,70	49,17							12,85		12,85			2,60	7,47	10,07	72,09
	Dep. de Física	25,02	39,81			3,70	68,53												6,62	2,50	9,12	77,65
	Dep. de Química Física i Analítica	27,35	15,85			2,00	45,20												2,65	2,65	5,30	50,50
	Dep. d'Enginyeria de Sistemes Industrials i Disseny	11,50	39,73			61,05	112,28				6,12		0,80	6,38		13,30	5,52		10,44		15,96	141,54
	Dep. d'Enginyeria i Ciència dels Computadors	9,65	52,50			10,70	72,85															72,85
	Dep. d'Enginyeria Mecànica i Construcció	32,32	68,39		9,20	36,95	146,86				26,16	4,57		21,35		52,08	2,30	6,60	3,76	2,27	14,93	213,87
	Dep. d'Enginyeria Química	40,96	44,54				85,50				6,00					6,00				2,90	2,90	94,40
	Dep. de Llenguatges i Sistemes Informàtics	17,00	48,25			13,00	78,25													8,00	8,00	86,25
	Dep. de Matemàtiques	61,05	44,70		11,25	13,25	130,25				1,50			2,25		3,75			18,50		18,50	152,50
Dep. de Química Inorgànica i Orgànica	53,50	77,90			3,00	134,40													3,00	3,00	137,40	
FCS	Dep. de Psicologia Bàsica, Clínica i Psicobiologia	29,24	56,03			36,27	121,54				8,33	9,75		8,30	0,50	26,88			11,31	6,80	18,11	166,53
	Dep. de Psicologia Evolutiva, Educativa, Social i Metodologia	26,64	127,51			30,50	184,65				39,84	19,09	6,00	10,95		75,88			14,00	11,34	25,34	285,87
	U.P. de Medicina	6,04	2,78			0,78	9,60				4,50					4,50			9,53		9,53	23,63
	U.P. d'Infermeria								2,50	2,50			1,00			1,00	6,00				6,00	9,50
Total Universitat Jaume I		508,12	1.241,25	5,90	60,73	407,37	0,40	2.223,77	2,50	2,50	124,83	67,30	31,71	156,98	0,50	381,32	32,82	11,60	212,03	61,93	318,38	2.925,97

Taula 15: Resum de l'assignació del POD per departament i categoria de professorat (crèdits impartits en 1r i 2n cicle, grau, màster oficial)

Centre	Categoria	Personal Funcionari i Laboral Indefinit						Professorat Visitant / Professorat Emèrit		Total Altre Professorat a Temps Complet	Professorat Associat a Temps Parcial					Total Professorat Associat a Temps Parcial	Altre Professorat a Temps Complet				Total Altre Professorat a Temps Complet	Total Universitat Jaume I			
		Catedràtic/a d'Universitat	Títular d'Universitat	Catedràtic/a d'Escola Universitària	Títular d'Escola Universitària	Professor/a Contractat/da Doctor/a	Professor/a Col·laborador/a	Professorat Visitant	Professorat Emèrit		Associat/da a 6 hores	Associat/da a 8 hores	Associat/da a 10 hores	Associat/da a 12 hores	Associat/da assistencial		Ajudant/a LOU	Professor/a Ajudant/a Doctor/a tipus 1	Professor/a Ajudant/a Doctor/a tipus 2	Personal Investigador					
FCIE	Dep. d'Administració d'Empreses i Màrqueting	96,27	188,86		33,18	121,45			439,76				63,43	96,88	215,56	124,05			499,92		16,60	145,67	5,40	167,67	1.107,35
	Dep. de Dret Privat	98,64	88,92			24,00			211,56				44,00	30,49		18,74			93,23			19,30		19,30	324,09
	Dep. de Dret Públic	111,23	303,14			51,79			466,16				116,17	54,08	86,85	69,32			326,42			14,80	2,00	16,80	809,38
	Dep. d'Economia	64,80	355,95		57,30	93,72			571,77				22,45	42,33	37,60	81,69			184,07			75,07	19,25	94,32	850,16
	Dep. de Finances i Comptabilitat	35,57	269,96		88,56	21,75	57,39			473,23			151,70	11,22	8,54	28,19			199,65	6,08	17,24	42,35		65,67	738,55
	U.P. de Dret del Treball/SS/Eclesiàstic i de l'Estat	15,15	115,80			42,44			173,39														4,00	4,00	177,39
FCHS	Dep. d'Educació		160,88	48,84	237,35	91,07			538,14				92,21	126,21	88,00	627,49			933,91	49,51		165,07	3,00	217,58	1.689,63
	Dep. d'Estudis Anglesos	19,40	454,69			77,05			551,14				8,90	67,99	29,90	121,94			228,73			55,14	12,00	67,14	847,01
	Dep. de Ciències de la Comunicació	33,90	52,26			400,07	30,75		516,98				99,45		14,85	238,41			352,71	11,60		118,37	30,60	160,57	1.030,26
	Dep. de Filologia i Cultures Europees	83,18	128,11		56,79	34,34			302,42				13,50	23,80	56,09	71,41			164,80						467,22
	Dep. de Filosofia i Sociologia	10,43	108,38		97,92	66,56			283,29				18,60	11,10	38,90	64,67			133,27			26,50	14,60	41,10	457,66
	Dep. d'Història, Geografia i Art	82,40	92,27	13,90	23,10	17,56			229,23		7,44	7,44	20,58	9,00	33,25	52,19			115,02		18,83	31,20	15,95	65,98	417,67
	Dep. de Traducció i Comunicació	79,92	290,35			77,71			447,98	52,52		52,52	18,20	10,71	28,11	146,48			203,50			23,80		23,80	727,80
ESTCE	Dep. de Ciències Agràries i del Medi Natural	73,12	88,79		8,05	12,31			182,27				9,00			32,06			41,06			43,37	33,17	76,54	299,87
	Dep. de Física	67,34	150,62			23,00			240,96				18,00	12,00					30,00			44,48	34,00	78,48	349,44
	Dep. de Química Física i Analítica	121,76	108,02			15,15			244,93													20,23	21,92	42,15	287,08
	Dep. d'Enginyeria de Sistemes Industrials i Disseny	31,22	181,10			294,41	53,79		560,52				101,66	29,60	120,00	77,78			329,04	17,95	25,70	83,69	15,00	142,34	1.031,90
	Dep. d'Enginyeria i Ciència dels Computadors	46,42	409,31			115,14	23,05		593,92														35,22	35,22	629,14
	Dep. d'Enginyeria Mecànica i Construcció	95,85	225,62		46,95	262,87	31,19		662,48				147,61	101,41	28,10	224,00			501,12	35,60	47,32	57,82	9,00	149,74	1.313,34
	Dep. d'Enginyeria Química	88,86	123,14						212,00				40,00							40,00			9,00	9,00	261,00
	Dep. de Llenguatges i Sistemes Informàtics	63,88	440,17		59,90	55,61			619,56														31,50	31,50	651,06
	Dep. de Matemàtiques	174,13	316,62		121,56	19,25			631,56				71,45	17,80		26,33			115,58			137,41		137,41	884,55
Dep. de Química Inorgànica i Orgànica	99,68	200,06			17,78			317,52														54,32	54,32	371,84	
FCS	Dep. de Psicologia Bàsica, Clínica i Psicobiologia	82,06	254,71			147,85			484,62				38,59	32,38		53,40	0,50		124,87			44,13	77,10	121,23	730,72
	Dep. de Psicologia Evolutiva, Educativa, Social i Metodologia	48,98	351,50		13,12	94,96			508,56				156,25	47,32	57,13	46,78			307,48			94,57	14,99	109,56	925,60
	U.P. de Medicina	32,13	32,64			31,54			96,31				290,02	39,66	13,20	16,97	97,22		457,07			77,16		77,16	630,54
	U.P. d'Infermeria									34,45		34,45	8,85	33,40	78,85	128,45			249,55	43,70				43,70	327,70
Total Universitat Jaume I	1.756,32	5.491,87	62,74	843,78	2.209,38	196,17	10.560,26	86,97	7,44	94,41	1.550,62	797,38	934,93	2.250,35	97,72	5.631,00	164,44	125,69	1.320,13	442,02	2.052,28	18.337,95			

Taula 16: Distribució del professorat per departament i categoria (valors absoluts)

Centre	Categoria Departament	Personal Funcionari i Laboral Indefinit						Professorat Visitant / Professorat Emèrit			Professorat Associat a Temps Parcial					Altre Professorat a Temps Complet					Total Universitat Jaume I		
		Catedràtic/a d'Universitat	Titular d'Universitat	Catedràtic/a d'Escola Universitària	Titular d'Escola Universitària	Professor/a Contractat/da Doctor/a	Professor/a Col·laborador/a	Total Personal Funcionari + Laboral Indefinit	Professorat Visitant	Professorat Emèrit	Total Altre Professorat a Temps Complet	Associat/da a 6 hores	Associat/da a 8 hores	Associat/da a 10 hores	Associat/da a 12 hores	Associat/da assistencial	Total Professorat Associat a Temps Parcial	Ajudant/a LOU	Professor/a Ajudant/a Doctor/a tipus 1	Professor/a Ajudant/a Doctor/a tipus 2		Personal Investigador	Total Altre Personal a Temps Complet
FCIE	Dep. d'Administració d'Empreses i Màrqueting	6	11		1	6		24				7	8	15	7		37		1	7	1	9	70
	Dep. de Dret Privat	6	5			1		12				6	4		1		11			1		1	24
	Dep. de Dret Públic	9	16			3		28				13	5	6	4		28			1	1	2	58
	Dep. d'Economia	4	19		3	5		31				3	4	4	5		16			4	3	7	54
	Dep. de Finances i Comptabilitat	2	13		3	1	2	21				18	1	1	2		22	1	1	2		4	47
	U.P.de Dret del Treball/SS/Eclesiàstic i de l'Estat	1	7			2		10													1	1	11
FCHS	Dep. d'Educació		9	2	8	5		24				12	11	6	40		69	8		8	2	18	111
	Dep. d'Estudis Anglesos	1	20			3		24				2	6	2	7		17			3	2	5	46
	Dep. de Ciències de la Comunicació	2	3			18	1	24				11		1	16		28	2		5	5	12	64
	Dep. de Filologia i Cultures Europees	6	6		3	2		17				2	2	4	4		12						29
	Dep. de Filosofia i Sociologia	1	6		4	3		14				4	1	3	4		12			1	2	3	29
	Dep. d'Història, Geografia i Art	7	8	1	1	1		18		1	1	3	1	3	3		10		1	1	6	8	37
	Dep. de Traducció i Comunicació	5	16			4		25	2		2	3	2	2	9		16			1		1	44
ESTCE	Dep. de Ciències Agràries i del Medi Natural	5	5		1	1		12				1			2		3			2	7	9	24
	Dep. de Física	5	9			1		15				2	1				3			2	6	8	26
	Dep. de Química Física i Analítica	11	8			1		20												1	7	8	28
	Dep. d'Enginyeria de Sistemes Industrials i Disseny	2	9			13	2	26				13	4	9	6		32	3	2	4	4	13	71
	Dep. d'Enginyeria i Ciència dels Computadors	3	23			6	1	33													6	6	39
	Dep. d'Enginyeria Mecànica i Construcció	5	12		2	14	1	34				18	10	2	14		44	7	3	3	1	14	92
	Dep. d'Enginyeria Química	5	7					12				5					5				1	1	18
	Dep. de Llenguatges i Sistemes Informàtics	5	23		3	3		34													5	5	39
	Dep. de Matemàtiques	9	16		4	1		30				8	2		2		12				7	7	49
	Dep. de Química Inorgànica i Orgànica	7	15			1		23													12	12	35
FCS	Dep. de Psicologia Bàsica, Clínica i Psicobiologia	6	15			7		28				5	3		3	8	19			2	17	19	66
	Dep. de Psicologia Evolutiva, Educativa, Social i Metodologia	3	18		1	4		26				21	4	4	3		32			5	2	7	65
	U.P. de Medicina	2	2			2		6				44	5	1	1	87	138			5		5	149
	U.P. d'Infermeria								2		2	1	3	6	8	11	29	6				6	37
Total Universitat Jaume I	118	301	3	34	108	7	571	4	1	5	202	77	69	141	106	595	27	8	65	91	191	1.362	

Taula 17: Distribució del professorat per departament i categoria (valors relatius)

Centre	Categoria Departament	Personal Funcionari i Laboral Indefinit						Professorat Visitant / Professorat Emèrit			Professorat Associat a Temps Parcial					Altre Professorat a Temps Complet								
		Catedràtic/a d'Universitat	Títular d'Universitat	Catedràtic/a d'Escola Universitària	Títular d'Escola Universitària	Professor/a Contractat/da Doctor/a	Professor/a Col·laborador/a	Total Personal Funcionari + Laboral Indefinit	Professorat Visitant	Professorat Emèrit	Total Altre Professorat a Temps Complet	Associat/da a 6 hores	Associat/da a 8 hores	Associat/da a 10 hores	Associat/da a 12 hores	Associat/da Assistencial	Total Professorat Associat a Temps Parcial	Ajudant/a LOU	Professor/a Ajudant/a Doctor/a tipus 1	Professor/a Ajudant/a Doctor/a tipus 2	Personal Investigador	Total Altre Professorat a Temps Complet	Total Universitat Jaume I	
FCIE	Dep. d'Administració d'Empreses i Màrqueting	8,57%	15,71%		1,43%	8,57%	34,29%				10,00%	11,43%	21,43%	10,00%		52,86%		1,43%	10,00%	1,43%		12,86%	100,00%	
	Dep. de Dret Privat	25,00%	20,83%			4,17%	50,00%				25,00%	16,67%		4,17%		45,83%			4,17%			4,17%	100,00%	
	Dep. de Dret Públic	15,52%	27,59%			5,17%	48,28%				22,41%	8,62%	10,34%	6,90%		48,28%			1,72%	1,72%		3,45%	100,00%	
	Dep. d'Economia	7,41%	35,19%		5,56%	9,26%	57,41%				5,56%	7,41%	7,41%	9,26%		29,63%			7,41%	5,56%		12,96%	100,00%	
	Dep. de Finances i Comptabilitat	4,26%	27,66%		6,38%	2,13%	4,26%	44,68%				38,30%	2,13%	2,13%	4,26%		46,81%	2,13%	2,13%	4,26%		8,51%	100,00%	
	U.P. de Dret del Treball/SS/Eclesiàstic i de l'Estat	9,09%	63,64%			18,18%	90,91%														9,09%	9,09%	100,00%	
FCIS	Dep. d'Educació		8,11%	1,80%	7,21%	4,50%	21,62%				10,81%	9,91%	5,41%	36,04%		62,16%	7,21%		7,21%	1,80%		16,22%	100,00%	
	Dep. d'Estudis Anglesos	2,17%	43,48%			6,52%	52,17%				4,35%	13,04%	4,35%	15,22%		36,96%			6,52%	4,35%		10,87%	100,00%	
	Dep. de Ciències de la Comunicació	3,13%	4,69%			28,13%	37,50%				17,19%		1,56%	25,00%		43,75%	3,13%		7,81%	7,81%		18,75%	100,00%	
	Dep. de Filologia i Cultures Europees	20,69%	20,69%		10,34%	6,90%	58,62%				6,90%	6,90%	13,79%	13,79%		41,38%							100,00%	
	Dep. de Filosofia i Sociologia	3,45%	20,69%		13,79%	10,34%	48,28%				13,79%	3,45%	10,34%	13,79%		41,38%			3,45%	6,90%		10,34%	100,00%	
	Dep. d'Història, Geografia i Art	18,92%	21,62%	2,70%	2,70%	2,70%	48,65%		2,70%	2,70%	8,11%	2,70%	8,11%	8,11%		27,03%		2,70%	2,70%	16,22%		21,62%	100,00%	
	Dep. de Traducció i Comunicació	11,36%	36,36%			9,09%	56,82%	4,55%		4,55%	6,82%	4,55%	4,55%	20,45%		36,36%				2,27%		2,27%	100,00%	
ESTCE	Dep. de Ciències Agràries i del Medi Natural	20,83%	20,83%		4,17%	4,17%	50,00%				4,17%			8,33%		12,50%			8,33%	29,17%		37,50%	100,00%	
	Dep. de Física	19,23%	34,62%			3,85%	57,69%				7,69%	3,85%				11,54%			7,69%	23,08%		30,77%	100,00%	
	Dep. de Química Física i Analítica	39,29%	28,57%			3,57%	71,43%												3,57%	25,00%		28,57%	100,00%	
	Dep. d'Enginyeria de Sistemes Industrials i Disseny	2,82%	12,68%			18,31%	2,82%	36,62%				18,31%	5,63%	12,68%	8,45%		45,07%	4,23%	2,82%	5,63%	5,63%	18,31%	100,00%	
	Dep. d'Enginyeria i Ciència dels Computadors	7,69%	58,97%			15,38%	2,56%	84,62%													15,38%		15,38%	100,00%
	Dep. d'Enginyeria Mecànica i Construcció	5,43%	13,04%		2,17%	15,22%	1,09%	36,96%				19,57%	10,87%	2,17%	15,22%		47,83%	7,61%	3,26%	3,26%	1,09%	15,22%	100,00%	
	Dep. d'Enginyeria Química	27,78%	38,89%					66,67%				27,78%					27,78%				5,56%	5,56%	100,00%	
	Dep. de Llenguatges i Sistemes Informàtics	12,82%	58,97%		7,69%	7,69%	87,18%														12,82%		12,82%	100,00%
	Dep. de Matemàtiques	18,37%	32,65%		8,16%	2,04%	61,22%				16,33%	4,08%		4,08%		24,49%				14,29%		14,29%	100,00%	
	Dep. de Química Inorgànica i Orgànica	20,00%	42,86%			2,86%	65,71%														34,29%	34,29%	100,00%	
FOS	Dep. de Psicologia Bàsica, Clínica i Psicobiologia	9,09%	22,73%			10,61%	42,42%				7,58%	4,55%		4,55%	12,12%	28,79%			3,03%	25,76%		28,79%	100,00%	
	Dep. de Psicologia Evolutiva, Educativa, Social i Metodologia	4,62%	27,69%		1,54%	6,15%	40,00%				32,31%	6,15%	6,15%	4,62%		49,23%			7,69%	3,08%		10,77%	100,00%	
	U.P. de Medicina	1,34%	1,34%			1,34%	4,03%				29,53%	3,36%	0,67%	0,67%	58,39%	92,62%			3,36%			3,36%	100,00%	
	U.P. d'Infermeria								5,41%		5,41%	2,70%	8,11%	16,22%	21,62%	29,73%	78,38%	16,22%				16,22%	100,00%	
Total Universitat Jaume I	8,66%	22,10%	0,22%	2,50%	7,93%	0,51%	41,92%	0,29%	0,07%	0,37%	14,83%	5,65%	5,07%	10,35%	7,78%	43,69%	1,98%	0,59%	4,77%	6,68%	14,02%	100,00%		

Taula 18: Crèdits impartits per professorat doctor i no doctor en titulacions de 1r i 2n cicle i graus

Centre	Titulació	Crèdits impartits per doctors	Crèdits impartits per no doctors	Total	% Crèdits impartits per doctors	% Crèdits impartits per no doctors
FCJE	Grau en Administració d'Empreses	579,22	326,51	905,73	64,0%	36,0%
	Grau en Criminologia i Seguretat	197,19	198,56	395,75	49,8%	50,2%
	Grau en Dret	475,68	138,08	613,76	77,5%	22,5%
	Grau en Economia	323,53	115,19	438,72	73,7%	26,3%
	Grau en Finances i Comptabilitat	547,66	270,00	817,66	67,0%	33,0%
	Grau en Gestió i Administració Pública	151,40	97,50	248,90	60,8%	39,2%
	Grau en Relacions Laborals i Recursos Humans	211,80	58,74	270,54	78,3%	21,7%
	Grau en Turisme	304,55	115,36	419,91	72,5%	27,5%
	Total	2.791,03	1.319,94	4.110,97	67,9%	32,1%
FCHS	Grau en Comunicació Audiovisual	294,00	94,60	388,60	75,7%	24,3%
	Grau en Estudis Anglesos	285,62	75,38	361,00	79,1%	20,9%
	Grau en Història i Patrimoni	164,20	23,90	188,10	87,3%	12,7%
	Grau en Humanitats: Estudis Interculturals	167,52	18,35	185,87	90,1%	9,9%
	Grau en Mestre o Mestra d'Educació Infantil	311,89	474,11	786,00	39,7%	60,3%
	Grau en Mestre o Mestra d'Educació Primària	602,32	566,93	1.169,25	51,5%	48,5%
	Grau en Periodisme	207,85	177,60	385,45	53,9%	46,1%
	Grau en Publicitat i Relacions Públiques	323,19	95,97	419,16	77,1%	22,9%
	Grau en Traducció i Interpretació	411,42	172,43	583,85	70,5%	29,5%
	Total	2.768,01	1.699,27	4.467,28	62,0%	38,0%
ESTICE	Grau en Arquitectura Tècnica	172,93	203,88	376,81	45,9%	54,1%
	Grau en Disseny i Desenvolupament de Videojocs	355,80	40,80	396,60	89,7%	10,3%
	Grau en Enginyeria Agroalimentària i del Medi Rural	231,24	59,84	291,08	79,4%	20,6%
	Grau en Enginyeria Elèctrica	298,64	97,58	396,22	75,4%	24,6%
	Grau en Enginyeria en Disseny Industrial i Desenvolupament de Productes	450,54	315,75	766,29	58,8%	41,2%
	Grau en Enginyeria en Tecnologies Industrials	349,24	118,89	468,13	74,6%	25,4%
	Grau en Enginyeria Informàtica	633,64	57,47	691,11	91,7%	8,3%
	Grau en Enginyeria Mecànica	374,57	145,14	519,71	72,1%	27,9%
	Grau en Enginyeria Química	231,73	45,69	277,42	83,5%	16,5%
	Grau en Matemàtica Computacional	166,01	7,13	173,14	95,9%	4,1%
	Grau en Química	441,81	44,99	486,80	90,8%	9,2%
	Total	3.706,15	1.137,16	4.843,31	76,5%	23,5%
FCS	Grau en Infermeria	115,68	266,92	382,60	30,2%	69,8%
	Grau en Medicina	455,41	252,00	707,41	64,4%	35,6%
	Grau en Psicologia	751,85	121,76	873,61	86,1%	13,9%
	Total	1.322,94	640,68	1.963,62	67,4%	32,6%
Total Universitat Jaume I		10.588,13	4.797,05	15.385,18	68,8%	31,2%

	Màster / Màster Universitari	Crèdits impartits per doctors	Crèdits impartits per no doctors	Total	% Crèdits impartits per doctors	% Crèdits impartits per no doctors
Interuniversitaris	Cooperació al Desenvolupament	97,70	21,80	119,50	81,8%	18,2%
	Ètica i Democràcia	35,00	0,00	35,00	100,0%	0,0%
	Gestió de la Qualitat	16,50	0,00	16,50	100,0%	0,0%
	Història de l'Art i Cultura Visual	7,50	0,00	7,50	100,0%	0,0%
	Història i Identitats en el Mediterrani Occidental (segles XV-XIX)	57,25	5,25	62,50	91,6%	8,4%
	Igualtat i Gènere en l'Àmbit Públic i Privat	114,00	12,00	126,00	90,5%	9,5%
	Màrqueting i Investigació de Mercats	72,50	4,00	76,50	94,8%	5,2%
	Protecció Integrada de Cultius	10,00	0,00	10,00	100,0%	0,0%
	Química Sostenible	88,30	0,00	88,30	100,0%	0,0%
	Química Teòrica i Modelització Computacional	5,00	0,00	5,00	100,0%	0,0%
	Sistema de Justícia Penal	12,80	0,20	13,00	98,5%	1,5%
	Sostenibilitat i Responsabilitat Social Corporativa	63,75	11,75	75,50	84,4%	15,6%
	Tècniques Cromatogràfiques Aplicades	19,50	1,00	20,50	95,1%	4,9%
	Erasmus Mundus en Tecnologia Geoespacial	49,00	0,00	49,00	100,0%	0,0%
	Total	648,80	56,00	704,80	92,1%	7,9%
	Propis	Advocacia	29,80	60,36	90,16	33,1%
Ciència, Tecnologia i Aplicacions dels Materials Ceràmics		80,90	0,00	80,90	100,0%	0,0%
Ciències de la Infermeria		152,50	5,50	158,00	96,5%	3,5%
Comunicació Intercultural i Ensenyament de Llengües		88,05	6,00	94,05	93,6%	6,4%
Didàctica de la Música		42,00	54,00	96,00	43,8%	56,3%
Direcció d'Empreses / Master in Management		50,17	9,83	60,00	83,6%	16,4%
Disseny i Fabricació		84,40	6,87	91,27	92,5%	7,5%
Economia / Master in Economics		40,00	1,00	41,00	97,6%	2,4%
Eficiència Energètica i Sostenibilitat		67,22	16,78	84,00	80,0%	20,0%
Enginyeria Industrial		170,90	25,70	196,60	86,9%	13,1%
Ensenyament i Adquisició de la Llengua anglesa en Contextos Multilingües		68,80	0,20	69,00	99,7%	0,3%
Estudis Internacionals de Pau, Conflictes i Desenvolupament		161,00	9,00	170,00	94,7%	5,3%
Física Aplicada		60,00	0,00	60,00	100,0%	0,0%
Gestió Financera i Comptabilitat Avançada		58,80	21,60	80,40	73,1%	26,9%
Intervenció i Mediació Familiar		68,30	25,85	94,15	72,5%	27,5%
Investigació Aplicada en Estudis Feministes, de Gènere i Ciutadania		54,25	5,75	60,00	90,4%	9,6%
Investigació en Cervell i Conducta		61,72	6,04	67,76	91,1%	8,9%
Investigació en Traducció i Interpretació		74,55	0,00	74,55	100,0%	0,0%
Investigació i Biotecnologia Agràries		34,49	4,00	38,49	89,6%	10,4%
Llengua anglesa per al Comerç Internacional		57,00	26,50	83,50	68,3%	31,7%
Matemàtica Computacional		109,50	3,00	112,50	97,3%	2,7%
Noves Tendències i Processos d'Innovació en Comunicació		95,25	24,75	120,00	79,4%	20,6%
Prevenició de Riscos Laborals		42,50	45,50	88,00	48,3%	51,7%
Professor/a d'Educació Secundària Obligatòria i Batxillerat, Formació Professional i Ensenyaments d'Idiomes		338,27	29,33	367,60	92,0%	8,0%
Psicologia del Treball, de les Organitzacions i en Recursos Humans		73,46	90,53	163,99	44,8%	55,2%
Psicologia General Sanitària		101,65	15,45	117,10	86,8%	13,2%
Psicopedagogia		73,78	22,22	96,00	76,9%	23,1%
Química Aplicada i Farmacològica		108,10	5,00	113,10	95,6%	4,4%
Rehabilitació Psicosocial en Salut Mental Comunitària		41,00	34,00	75,00	54,7%	45,3%
Sistemes Intel·ligents		96,00	0,00	96,00	100,0%	0,0%
Traducció Medico sanitària	82,80	34,20	117,00	70,8%	29,2%	
Total	2.667,16	588,96	3.256,12	81,9%	18,1%	
Total Universitat Jaume I	3.315,96	644,96	3.960,92	83,7%	16,3%	